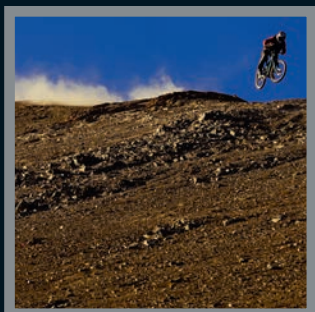
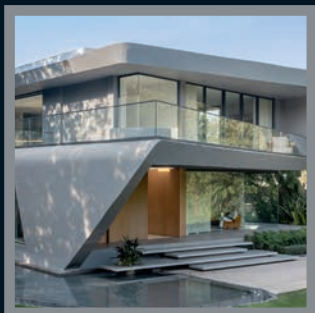
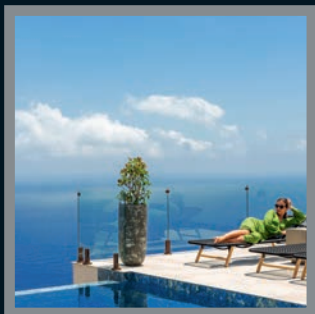


3K

MAGAZINE



ARCHITECTURE
ART VOYAGE
AUTOMOBILE
MODE SPORT

GRATUIT

3K MAGAZINE N° 45



ÉTÉ 2025 / HAUTE SAVOIE / PAYS DE GEX / SUISSE ROMANDE



location

PROFESSIONNELS & PARTICULIERS

LOCATION LONGUE & COURTE DURÉE

+ de 400
VÉHICULES
à disposition

NUMÉRO 1
de la location
de véhicule
dans le Genevois

Roulez en toute sécurité avec un véhicule équipé pour l'hiver !
Tous nos véhicules sont équipés de pneus hiver, de chaussettes ou de chaînes
conformément à la réglementation.

N'ACHETEZ PLUS VOTRE VÉHICULE, LOUEZ-LE !
1 jour, 1 semaine, 1 mois, 1 année et +...

VU (véhicules utilitaires) - VP (véhicules particuliers ou tourisme) - Minibus (9 places)



IVECO



Parc d'activité de la Menoge
74380 BONNE-SUR-MENOGE
Tél. 04 50 31 68 90



Ulocation.com

SUPER 
Bonne

3K

MAGAZINE

N°45

Société éditrice :

STUDIO MC DESIGN

AVENTADOR 4M

Blue Infinity - Cumbre del Sol

03726 BENITACHELL

ESPAGNE

T +34 634 36 13 13

Directeur de la publication,
Directeur Administratif et Financier,
et rédacteur en Chef :

Christophe Mandallaz

Rédacteurs

Team RP

Emcer

Correctrice

Nathalie Serain

Conception graphique :

STUDIO MC DESIGN

AVENTADOR 4M

Blue Infinity - Cumbre del Sol

03726 BENITACHELL

ESPAGNE

T +34 634 36 13 13

Graphist'3K :

Christophe

Graphist'Annonces :

Sophie / Piste Noire

Régie Publicitaire :

Joanny Germain - Piste Noire

Agence de création Print & Web

Annecy - Archamps - Grenoble

T +33 (0)4 58 02 01 96

www.piste-noire.com

Impression

Tipografia Alzani

Copyright : 3K

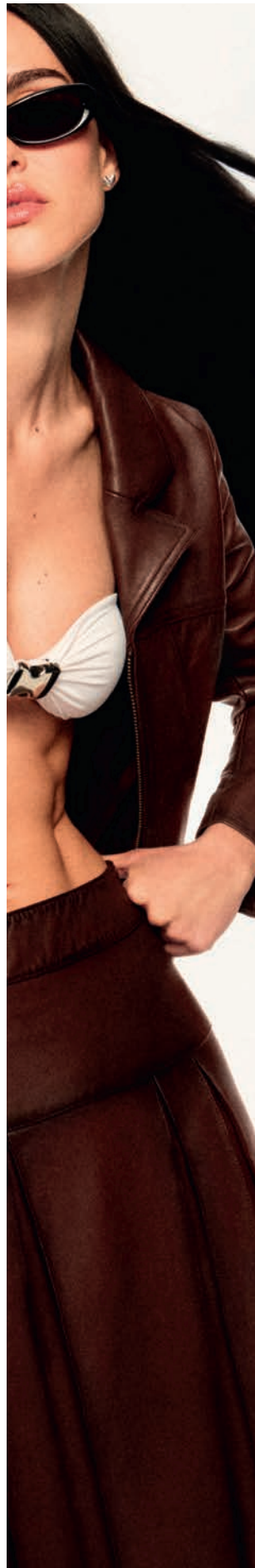
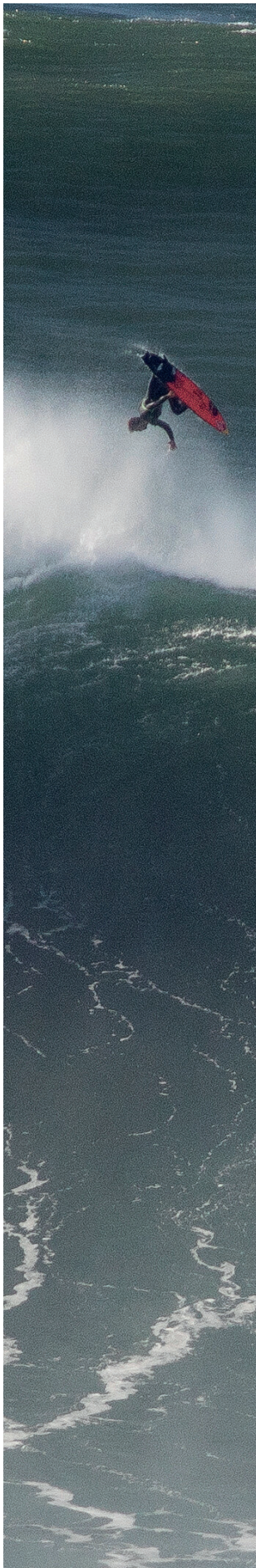
Toute reproduction même partielle d'articles ou de photos publiés est interdite, sauf autorisation écrite de la rédaction.

La rédaction décline toute responsabilité concernant les textes, documents ou photos non commandés.

Photographies non contractuelles.

Des modifications peuvent intervenir notamment dans les tarifs proposés.

Image de couverture : © Bugatti





A close-up photograph of the front of a blue BMW M4 CS Edition VR46. The car's headlight is illuminated, casting a bright glow. The license plate reads 'R 4646'. The BMW logo is visible on the left side of the image. The background is a solid green color.

**BMW M CÉLÈBRE
LES 46 ANS DE VALENTINO ROSSI
AVEC UNE ÉDITION SPÉCIALE :**

LA BMW M4 CS EDITION VR46

PHOTOS : BMW GROUP PRESSCLUB FRANCE
RÉDACTION : EMCER

Produite en 46 exemplaires, dont 6 réservés pour la France, cette édition exclusive se décline en deux versions : Sport et Style, conçues avec l'implication directe de Rossi.

Le design met en avant son numéro 46, visible sur les portes et le toit en carbone.

Deux peintures spécifiques sont proposées : Marina Bay Blue pour la version Sport et Frozen Tanzanite Blue pour la version Style, avec des accents jaunes inspirés du style du pilote.

L'intérieur arbore des sièges en cuir Merino Black/Night Blue, des détails en alcantara jaune et un volant en M Alcantara avec surpiquûres jaunes.

Chaque modèle est numéroté «1/46» sur la console centrale en fibre de carbone.

Sous le capot, un moteur 6 cylindres 3.0 L développe 550 ch, permettant un 0-100 km/h en 3,4 sec et une vitesse maximale de 302 km/h.

La voiture intègre une boîte M Steptronic à 8 rapports, une transmission intégrale M xDrive et un différentiel actif.

L'échappement en titane avec soupapes contrôlées électroniquement produit une sonorité sportive et intense.

Le châssis bénéficie d'un réglage spécifique avec suspension adaptative M, freinage renforcé et direction Servotronic à ratio variable.





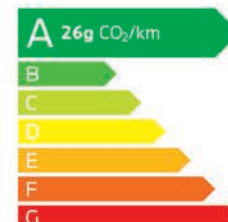
THE NEW X3



DISPONIBLE EN HYBRIDE RECHARGEABLE

BMW ARAVIS AUTOMOBILES
74700 DOMANCY
04 50 58 53 49

The new = La nouvelle. Consommation combinée pondérée de la BMW X3 Hybride Rechargeable selon motorisations : 0,9 à 1,1 l/100 km. Émissions de CO₂ valeur combinée pondérée : 21 à 26 g/km. Consommation d'énergie électrique: 22,3 à 24 kWh/100 km. Autonomie en mode électrique : 86 à 90 km. Depuis le 1er septembre 2018, les véhicules légers neufs sont réceptionnés en Europe sur la base de la procédure d'essai harmonisée pour les véhicules légers (WLTP), procédure d'essai permettant de mesurer la consommation de carburant et les émissions de CO₂, plus réaliste que la procédure NEDC précédemment utilisée. BMW France, S.A. au capital de 2 805 000 € - 722 000 965 RCS Versailles - 5 rue des Hérons, 78180 Montigny-le-Bretonneux.



Au quotidien, prenez les transports en commun #SeDéplacerMoinsPolluer

L'achat inclut une expérience VIP avec une rencontre privée avec Rossi à Tavullia, suivie d'une BMW M Driving Experience sur le circuit de Misano.

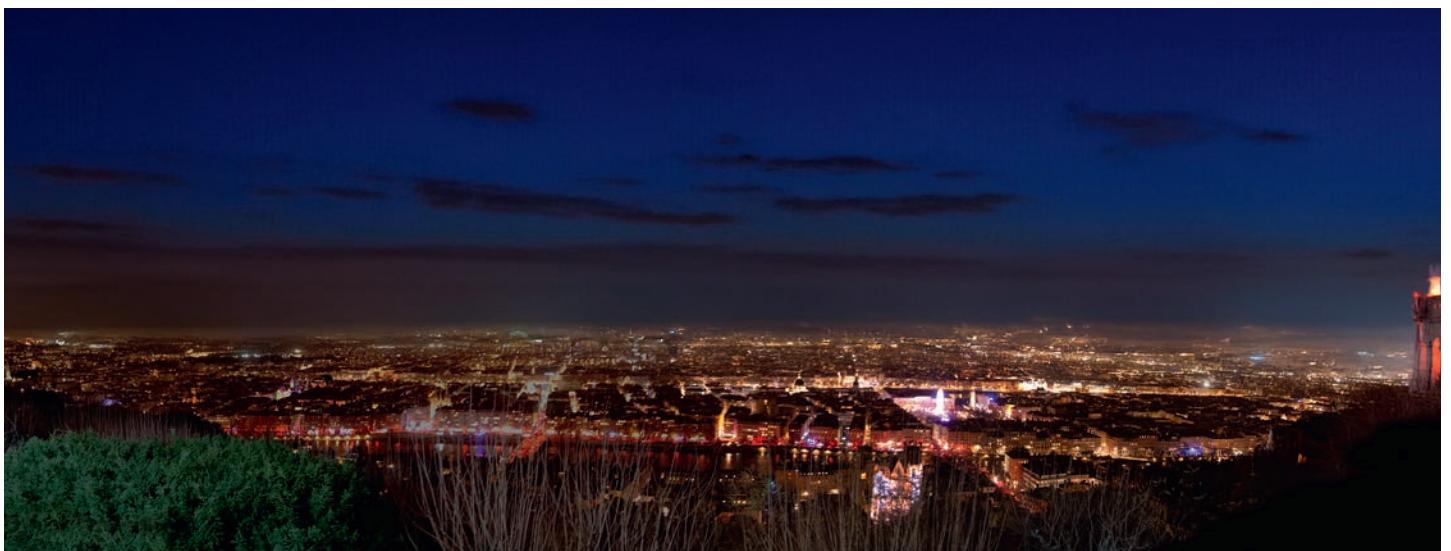
Rossi, neuf fois champion du monde moto, est devenu pilote officiel BMW M en 2023, participant à des courses comme le GT World Challenge Europe et les 24 Heures du Mans.





EPOUSTOUFLANT

PHOTOS : JJ PAUGET - RÉDACTION : JMP PRODUCTION





JMP PRODUCTIONS, présent en 2024 sur la Fête des Lumières de Lyon a profité de l'occasion pour inviter ses meilleurs clients en VIP dans les coulisses de la programmation des spectacles laser, qui mettait en vedette la Place Antonin Poncet, la Place Sathonay et l'entrée principale du Parc de la Tête d'Or à travers la projection de shows laser agrémentés d'une bande sonore originale.

La projection laser en plus d'être un spectacle époustouflant est également un show avant-gardiste !

En effet, il est l'événement de demain, d'abord par ses valeurs écologiques. Avec une consommation de 3 000 Watts pour faire fonctionner 8 lasers en simultané, il est 15 000 fois moins polluant qu'un feu d'artifice de 14 juillet.

Cette année, grâce aux spectacles laser, les Fêtes des Lumières ont largement dépassé les 2 millions de visiteurs.

Accompagnés de ses partenaires, équipés d'un des plus grands parcs laser de France, avec des projecteurs de fabrication européenne, récents et haut de gamme, au plus près des dernières innovations technologiques dans le domaine du laser, JMP PRODUCTIONS est sans cesse à la recherche de nouveautés techniques et artistiques afin de réaliser des événements hors du commun, pour nos clients.



Chaque show est sublimé par la participation d'artistes de haut niveau, l'exceptionnelle Compagnie de Danse All NSA, Alexandre Medjaher violoniste virevoltant, Oliver Martin saxophoniste de renom, duo de performers sax et chant Sax'n Voice et Tribute de Daft Punk. JMP PRODUCTIONS conçoit votre spectacle clé en main selon la thématique de votre choix, adapté à votre budget.

Quel que soit votre univers, urbain, lac ou montagne, nous garantissons un moment spectaculaire et inoubliable qui marquera l'esprit et la mémoire de votre public.

Une création moderne, immersive et rythmée, où sons, lumières, effets spéciaux et performances artistiques s'entrelacent pour offrir un véritable émerveillement visuel et sonore.

ILLUMINEZ VOTRE STATION DE SPORTS D'HIVER AVEC LA TOURNÉE DES ALPES EDITION 2025/2026.

UN TRUC EN PLUS

Dans un secteur où la concurrence est forte, l'innovation est essentielle. Nous nous démarquons en intégrant des artistes aux effets spéciaux de nos spectacles laser offrant ainsi à nos clients et leur public des shows uniques et modernes.

Les spectacles d'effets spéciaux représentent une véritable alternative responsable et accessible pour les collectivités.

UN VÉRITABLE AVENIR

Rappelons nous qu'en 2022, plus de 40 % des traditionnels feux d'artifice en France ont été purement et simplement annulés par les préfets suite au risque grandissant d'incendie.

En revanche, allier feu d'artifice, laser, drones et performers artistiques est sans doute la solution d'avenir pour vos événements à venir.

Alors...

FEU D'ARTIFICE TRADITIONNEL OU SPECTACLE LASER & ARTISTIQUE ?

Créez l'événement, nous en ferons un véritable succès.

CONTACT :

M. JEAN-MARIE PIQUET : 06 38 50 98 76
WWW.CONSULTANT-EVENEMENTIEL.COM



ENTRÉE GRATUITE, téléchargez votre invitation VIP
www.consultant-evenementiel.com

SAM DIM
18 & 19
OCTOBRE 2025

Salon du Mariage

MERCURE

HOTEL

ANNECY SUD

76 AVENUE D'AIX-LES-BAINS



Contact : Annecy - +33 (0)6 38 50 98 76
www.consultant-evenementiel.com



Avec notre partenaire :
HOT-CHILI-PEPPER

© Konradbok

LE PÈRE NOËL SE VISITE AUSSI L'ÉTÉ !

HO HO HO

...il fait b HO au ham HO!



GRAND
PARC **Andilly**

HAMEAU DU PÈRE NOËL

www.grandparc-andilly.com

Nos partenaires



**haute
savoie**
le Département

DÉCOUVREZ ÉGALEMENT LE GRAND PARC D'ANDILLY AVEC SES : ÉPOUVANTAILS, SPECTACLES DE FAUCONNERIE & DE MAGIE, JEUX GÉANTS ET MANÈGES...

DALIAS 133

UNE MAISON CONTEMPORAINE
À L'ÂME MÉDITERRANÉENNE



PHOTOS : QUELO KNIGHT - MODEL : MARYNA ONYSH
RÉDACTION : EMCER



La Villa Dalías 133 a fait l'objet d'une rénovation complète au cœur de la Costa Blanca située dans la province d'Alicante, qui est l'un des joyaux du littoral espagnol. Connue pour ses plages de sable fin, ses criques turquoise et son climat doux toute l'année, elle séduit les voyageurs en quête de soleil et de détente. Entre mer et montagne, elle offre un cadre de vie idyllique. Ses charmants villages blancs, sa gastronomie méditerranéenne et son ambiance chaleureuse en font une destination incontournable. Parfaite pour les vacances ou pour s'y installer à l'année.

Nichée entre les charmantes villes de Jávea et Moraira, Cumbre del Sol est une perle rare sur la Costa Blanca, dans la province d'Alicante.

Ce quartier résidentiel exclusif, perché sur une colline dominant la Méditerranée, offre des vues panoramiques spectaculaires à couper le souffle.

Réputée pour son calme, sa sécurité, et son environnement naturel préservé, Cumbre del Sol séduit autant les vacanciers que les résidents à l'année. On y trouve une grande diversité de propriétés : villas de luxe, appartements avec vue mer, maisons familiales ou encore résidences modernes parfaitement intégrées dans le paysage.

Les amoureux de nature et de tranquillité seront comblés : le quartier est entouré de parcs naturels, de sentiers de randonnée, de calanques sauvages comme la magnifique Cala del Moraig, idéale pour la baignade, le snorkeling ou le farniente.

Cumbre del Sol dispose aussi de services haut de gamme : école internationale, centre équestre, restaurants, supermarchés, et même un centre de bien-être. C'est l'endroit rêvé pour vivre au rythme méditerranéen, tout en bénéficiant du confort moderne.

Que vous soyez à la recherche d'une résidence secondaire, d'un investissement immobilier ou de votre futur chez-vous sous le soleil, Cumbre del Sol est une destination d'exception qui ne vous laissera pas indifférent.



Dalias 133 au design contemporain avec un style et des matériaux méditerranéens est une résidence qui allie la modernité des formes, du confort et des volumes, à l'authenticité chaleureuse de l'architecture du sud. Elle se caractérise par des lignes épurées, des espaces ouverts, de grandes baies vitrées qui effacent les frontières entre l'intérieur et l'extérieur, tout en intégrant des matériaux naturels comme la pierre locale, le bois, et le corten, dans une palette de couleurs douces et minérales : beiges, taupes et blancs cassés.

Dalias 133 s'inspire de l'art de vivre méditerranéen, tout en offrant le confort et la technologie d'une architecture contemporaine : domotique, performance énergétique, optimisation de la lumière, ventilation naturelle... Un parfait équilibre entre élégance moderne et racines méditerranéennes.

Dalias 133 a été entièrement rénovée pendant deux années, cette propriété d'exception a été agrandie de plus de 80 m², portant sa surface construite totale à 463,52 m², dont 250,40 m² habitables, sur une parcelle de 960 m².

La villa dispose désormais de quatre chambres spacieuses, toutes orientées vers la mer, ainsi que 3 salles de bain élégamment aménagées. Le salon, la salle à manger et la cuisine ouverte forment un espace de vie chaleureux et lumineux, totalement décroisé, s'ouvrant par de grandes baies vitrées sur la terrasse et la piscine avec une vue imprenable sur la Méditerranée.



CAP DE LA NAO • COSTA BLANCA • ESPAGNE

VILLA PICARDO



4 chambres / 4 salles de bains / Parcelle : 1 286 m² / Surface habitable : 566 m²
3.150.000 €



AVENTADOR 4M
REAL ESTATE AGENCY



www.aventador-4m.com
WhatsApp : +34 634 36 13 13



La terrasse a été étendue en réduisant la largeur de la piscine de 5 à 3,5 mètres, et le toit de la quatrième chambre a permis de prolonger l'espace extérieur existant.

Ce qui rend cette rénovation unique, c'est son style hybride, la générosité des volumes, la taille des ouvertures avec ces spectaculaires menuiseries métalliques extérieures de 4 mètres signées Technal, référence en matière de design et de performance.

La maison est également équipée pour offrir un confort absolu : climatisation réversible avec fonction déshumidification, chauffage au sol, Système de vidéosurveillance, domotique avancée, une cave à vins et un carport 3 voitures.

Villa Dalias 133 n'est pas qu'un lieu de vie : c'est une expérience architecturale pensée pour sublimer le quotidien, entre modernité, nature et mer, dans l'un des plus beaux environnements de la Costa Blanca.

RENOVATION : AVENTADOR-4M.COM
MAISON VENDUE EN AOÛT 2024









NAZARÉ, PORTUGAL

17 FÉVRIER 2025

PHOTOS : HUGO SILVA / RED BULL CONTENT POOL
RÉDACTION : RED BULL CONTENT POOL / EMCER



WORLD SURF LEAGUE

TUDOR NAZARÉ BIG WAVE CHALLENGE

2024/2025



La World Surf League (WSL) a émis une «alerte verte» pour l'événement tant attendu du TUDOR Nazaré Big Wave Challenge 2024/2025, qui s'est tenu le mardi 18 février sur la mythique plage de Praia do Norte, à Nazaré, au Portugal.

Cette annonce marque l'arrivée des 18 meilleurs surfeurs de grosses vagues au monde, prêts à en découdre dans l'une des compétitions les plus spectaculaires de l'année.

L'ÉPREUVE ULTIME DU SURF :

Neuf duos d'élite ont affronté les vagues géantes de Praia do Norte dans un format unique par équipes.

D'UN VILLAGE DE PÊCHEURS À UNE MECQUE DU SURF :

Autrefois paisible, Nazaré est aujourd'hui un haut lieu du surf de grosses vagues, attirant surfeurs et spectateurs du monde entier.

NAZARÉ, L'ÉPICENTRE DES VAGUES XXL :

Grâce au canyon sous-marin de Nazaré, des vagues d'une hauteur exceptionnelle se forment, en faisant un spot incontournable du surf extrême.

L'HÉRITAGE DE GARRETT MCNAMARA :

En surfant une vague record de 24 mètres (78 pieds), le surfeur hawaïen a propulsé Nazaré sur le devant de la scène mondiale.

ET APRÈS ? :

Alors que la quête de la vague mythique des 30 mètres (100 pieds) se poursuit, Nazaré continue d'innover et de repousser les limites du sport.

PLONGÉE AU CŒUR DE L'ÉVÉNEMENT NAZARÉ, THÉÂTRE D'UNE COMPÉTITION LÉGENDAIRE

Chaque hiver, Nazaré accueille l'une des compétitions les plus spectaculaires du monde : le Nazaré Tow Surfing Challenge. Grâce à la puissance du canyon sous-marin de Nazaré, d'énormes houles viennent s'écraser sur Praia do Norte, formant des vagues titanesques où seuls les meilleurs surfeurs peuvent évoluer.

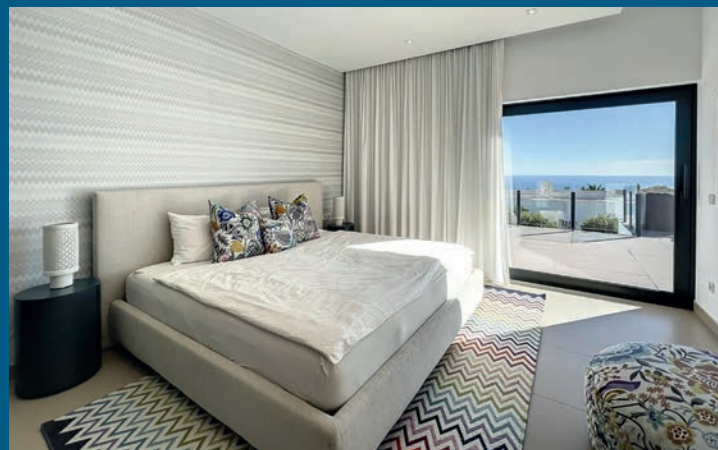
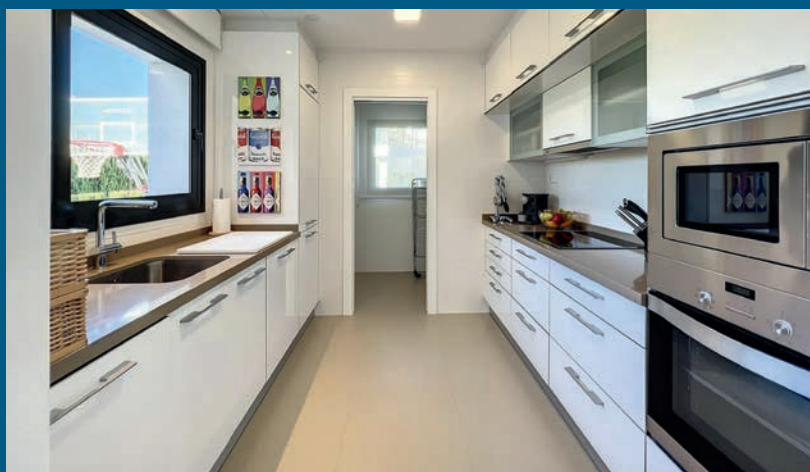
CUMBRE DEL SOL • COSTA BLANCA • ESPAGNE

MAGNOLIAS



3 chambres + 1 chambre indépendante / 3 salles de bain
Parcelle : 752 m² / Surf. totale construite : 308 m²

1 150 000 €



AVENTADOR 4M
REAL ESTATE AGENCY



www.aventador-4m.com
WhatsApp : +34 634 36 13 13

UN SPOT À COUPER LE SOUFFLE

Ce phénomène naturel attire à la fois surfeurs et spectateurs, venus admirer ces murs d'eau impressionnants depuis le célèbre phare rouge du Fort de São Miguel Arcanjo, symbole de cette scène épique. Plus les vagues montent, plus l'excitation grandit : chaque série pourrait bien offrir une session inoubliable.

DES DÉBUTS MODESTES À LA GLOIRE INTERNATIONALE

L'histoire du surf à Nazaré remonte à la fin des années 1960, lorsque des surfeurs américains ont commencé à glisser sur les vagues plus douces de Praia do Sul (la plage du Sud) en été. Mais Praia do Norte, avec sa puissance imprévisible, restait inexplorée... jusqu'à ce qu'un certain Garrett McNamara vienne tout changer dans les années 2000.

UN TOURNANT DÉCISIF EN 2011

Inspiré par le bodyboarder local Dino Casimiro, McNamara découvre les vagues gigantesques de Nazaré en 2011. Depuis le sommet du Fort São Miguel Arcanjo, il observe des vagues de plus de 15 mètres (50 pieds) se briser violemment sur les bancs de sable. Contrairement aux spots légendaires comme Jaws ou Mavericks, qui reposent sur des récifs rocheux, Nazaré est un terrain de jeu mouvant, où chaque vague est unique et imprévisible.

«Ici, c'est que du sable», explique McNamara.

«Quand tous les éléments s'alignent, c'est magique.»

Cette année-là, il surfe une vague de 24 mètres (78 pieds), décrochant un record du monde et plaçant définitivement Nazaré sur la carte du surf mondial.





UN SPOT DEVENU UNE RÉFÉRENCE MONDIALE

Grâce au soutien de la World Surf League, des événements comme le Nazaré Tow Surfing Challenge ont permis à la ville de renforcer son statut de capitale du surf de grosses vagues. Le Fort São Miguel Arcanjo a été transformé en musée et centre d'entraînement, et chaque hiver, les meilleurs surfeurs du monde convergent vers Nazaré en quête des plus grosses vagues.

LE FORMAT UNIQUE DU TUDOR NAZARÉ BIG WAVE CHALLENGE

Neuf équipes de deux surfeurs s'affronteront dans un format en tow-in, où l'un surfe pendant que l'autre pilote le jet-ski.

Six séries de 40 minutes mettront à l'épreuve leur technique, stratégie et coordination face aux vagues colossales de Praia do Norte.

UN ESPRIT D'ÉQUIPE ESSENTIEL :

Contrairement aux compétitions individuelles, cette épreuve met en avant la coopération, un élément crucial dans le surf tracté.

VERS DE NOUVELLES FRONTIÈRES

L'évolution du sport a conduit à des avancées majeures en matière de sécurité, de technologie des jet-skis et même de drones, permettant aux athlètes de repousser leurs limites tout en minimisant les risques.

Alors que le monde du surf attend avec impatience la première vague de 30 mètres jamais surfée, Nazaré reste l'épicentre de l'innovation et de la progression. Avec ses vagues indomptables, ses paysages à couper le souffle et ses figures emblématiques, la ville continue d'attirer riders et passionnés venus vivre l'intensité de ce défi hors du commun.

Le Nazaré Tow Surfing Challenge illustre parfaitement l'évolution du surf, où la quête de la vague ultime est plus vivante que jamais.





PHOTOS : DPPI / RED BULL CONTENT POOL
RÉDACTION : EMCER



CRISTINA

GUTIERREZ

LE SOUTIEN STRATÉGIQUE DACIA
SUR LE DAKAR 2025



Le Dakar, souvent qualifié de course la plus dure du monde, a vu cette année la pilote espagnole Cristina Gutiérrez endosser un rôle crucial au sein de son équipe. Elle était aux côtés des deux grands champions Nasser Al Attiyah et Sébastien Loeb, en tant que soutien stratégique.

Cependant, son parcours a été marqué par plusieurs arrêts obligatoires pour venir en aide à ses coéquipiers. Malheureusement, dans la deuxième partie de l'épreuve spéciale de 48 heures, elle a dû abandonner en raison d'une panne mécanique, causée par la rupture d'une pièce essentielle qu'elle ne possédait pas dans son camion d'assistance.

Dans un entretien avec un groupe de médias, elle a partagé son expérience sur cette édition intense du Dakar. Elle a expliqué que, dès le deuxième jour, les circonstances et les objectifs avaient changé. « Nous avons abordé la course de manière très professionnelle, en donnant le meilleur de nous-mêmes et en mettant un accent particulier sur le travail d'équipe, en acceptant le rôle qui nous avait été assigné », a-t-elle confié.



KREATYS

LOGICIELS ET APPLICATIONS MÉTIERS

La réalité simplifiée

**Révolutionnez
la gestion de
votre entreprise
avec Odoo !**

Notre métier ?
Améliorer la performance
de votre entreprise
avec l'intégration
de l'ERP Odoo

MODULARITÉ

INTÉGRÉ

PERSONNALISABLE

ACCESSIBILITÉ

➤ **Votre entreprise a
développé un savoir faire**
et un fonctionnement
particulier ?

➤ **Les solutions standards
ne correspondent plus**
à votre façon de travailler
et à votre clientèle ?

➤ **Vous voulez gagner en
efficacité**, travailler avec un ERP
adapté à votre activité et vos
contraintes ?

Rejoignez les 12 millions d'^{heureux} utilisateurs

qui développent leur business avec Odoo

odoo

Sites internet - Ventes - Finance - Inventaire & Fabrication - Marketing
Ressources humaines - Services - Productivité - Personnalisation

La solution
Odoo pour
seulement
29.90€
mois/utilisateur

+ de 70
modules
inclus



Gestion de
caisse



Gestion de
production



Gestion de
stock



Gestion de
projet



Marketing



Site web



CRM



Ventes



Comptabilité



visitez notre site

integrateur-odoo.kreatys.com

KREATYS - Grenoble
53 chemin du Vieux Chêne
38240 Meylan

KREATYS - Annecy
55 rue Uranus
74650 Chavanod

+33 4 76 04 84 61
kreatys.com





Mais au-delà de la course en elle-même, Gutiérrez a souligné l'importance de l'apprentissage et de l'observation. « Courir sans pression m'a permis de me concentrer sur d'autres aspects, comme poser des questions aux ingénieurs et aux mécaniciens, observer comment Nasser et Seb abordent leurs courses, et comprendre en détail les stratégies discutées en réunion. Tout cela a été très enrichissant et correspondait à ce que j'avais en tête avant d'arriver », a-t-elle expliqué.

Sa participation a également été marquée par une approche prudente, dictée par son rôle logistique dans l'équipe. « J'avais toujours en tête que je transportais des pièces essentielles et que je devais rester disponible en cas de besoin. Il fallait être rapide, mais sans oublier notre mission principale : soutenir l'équipe », a-t-elle précisé.

Malgré ces contraintes, elle a affiché des performances impressionnantes.

« En maintenant une approche constante et en gardant cette dynamique, nous nous sommes régulièrement retrouvés dans le top 15, voire parfois dans le top 10, avec des pointes au-dessus de la septième place », a-t-elle déclaré, tout en notant que le Rallye du Maroc lui avait déjà donné des indices sur son niveau de compétitivité.



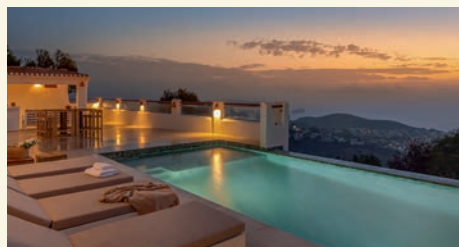
« Nous savions que le Dakar serait le véritable test, surtout avec une première année en T1+, et dans l'ensemble, je pense que nous pouvons être satisfaits de notre performance ».

Lorsqu'on lui a demandé si le Sandrider était à la hauteur de ses attentes, elle a admis avoir été confrontée à des problèmes d'usure inattendus. « J'avais envisagé différents scénarios, mais ce qui nous a freiné était surtout un manque de pièces de rechange plutôt qu'un véritable problème mécanique. Nous avons été contraints d'abandonner pour une pièce que nous ne possédions ni dans le camion ni dans une voiture d'assistance, comme ce fut aussi le cas pour Nasser »

CUMBRE DEL SOL • COSTA BLANCA • ESPAGNE
LOCATION DE VACANCES / 8 PERSONNES



VILLA ATALAYA



Bureau d'enregistrement de Moraira
Centre commercial Moravit - Autoroute Moraira-Calpe,
N° 306 - 03724 Moraira, Alicante
+34 965 595 615 / +34 96 587 45 40

Infos et réservation : <https://www.abahanavillas.com/es/alquiler-vacaciones/villas-moraira/atalaya>

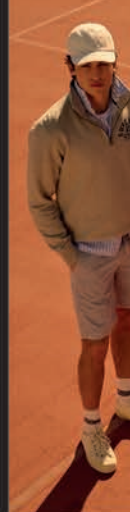




Elle a insisté sur le fait que ces problèmes relèvent plus de l'organisation que de la conception du véhicule. « Hormis cela, rien n'a réellement failli, et avec quelques ajustements, notamment au niveau de la géométrie de la suspension, nous pourrions encore améliorer nos performances ».

En guise de conclusion, elle a évalué son expérience au Rallye Dakar 2025 avec un 6 sur 10, soulignant sa passion pour la compétition tout en exprimant un certain sentiment d'inachevé. « J'aime la course et j'ai pu montrer de quoi j'étais capable, mais j'ai aussi eu le sentiment de ne pas pouvoir donner mon maximum. C'est une sensation étrange, mais je sais que je peux encore progresser. Pablo Moreno, son copilote a fait un travail de navigation incroyable, et nous sommes convaincus que nous pourrions saisir de nouvelles opportunités », a-t-elle conclu avec optimisme.





極度乾燥(しなさい)
Superdry.



ANNECY

18 Rue de l'Annexion

ANNEMASSE

18 rue du Commerce

ALBERTVILLE

31 rue Gambetta

VAL THOIRY

Rue pré fontaine (à côté du Mac Do)

DESIGUAL

COLLECTION ÉTÉ 2025







NOUVELLE MINI COOPER CABRIO.



BIG LOVE.



LA MINI, SUPPLÉMENT VITAMINE D.

Le soleil va briller toute l'année : la Nouvelle MINI Cooper Cabrio est arrivée. À vous le meilleur des dernières technologies MINI, à vous le style rétro avec son design retravaillé, à vous les bouffées d'air frais avec son toit électrique Union Jack. À vous la Nouvelle MINI Cooper Cabrio, la quintessence de la liberté selon MINI.

Venez la découvrir dès aujourd'hui chez votre Partenaire MINI.

ARAVIS AUTOMOBILES
74700 DOMANCY



MINI CABRIO C FAVOURED S. LLD 39 MOIS 30 000 KM. A PARTIR DE 420 €/MOIS (1). SANS APPORT. ENTRETIEN* ET EXTENSION DE GARANTIE INCLUS.

(1) Exemple pour une MINI CABRIO C FAVOURED S. 39 loyers linéaires : 420 €/mois. Location Longue Durée sur 39 mois et pour 30000 km incluant l'entretien* et l'extension de garantie. Assurance perte financière à souscrire par l'intermédiaire de BMW Finance ou auprès de l'assureur de votre choix, sous réserve d'en justifier auprès de BMW Finance. Offre réservée aux particuliers pour toute commande d'une MINI CABRIO C FAVOURED S dans les agences participantes avant le 31/05/2025, dans la limite des stocks disponibles et sous réserve d'acceptation par BMW Finance, SNC au capital de 87 000 000 € - RCS Versailles 343 606 448, inscrit à l'ORIAS sous le n°07 008 883. Consommation de carburant (WLTP combiné) : 6,5 - 6,6 l/100 km ; émissions de CO2 (WLTP combiné) : 147 - 150 g/km. Depuis le 01/09/2018, les véhicules légers neufs sont réceptionnés en Europe sur la base de la procédure d'essai harmonisée pour les véhicules légers (WLTP), procédure d'essai permettant de mesurer la consommation de carburant et les émissions de CO2, plus réaliste que la procédure NEDC précédemment utilisée.

*Hors pièces d'usure. Modèle présenté : MINI Cooper Cabrio S Favoured XL avec options à 570€ /mois, sans apport. LLD 39 mois. 30 000 km

Pour les trajets courts, privilégiez la marche ou le vélo. Pensez à covoiturer. Au quotidien, prenez les transports en commun. #SeDéplacerMoinsPolluer.









Tableau : "La Gardienne des Âmes" - Format : 90 x 90 cm.
Technique mixte : encres ultrachromes et résine sur aluminium brossé - Artiste : Christophe Mandallaz

25B
L'ATELIER
GALERIE

Renseignements & Commandes : 25bateliergalerie@gmail.com
www.mandallaz.com







À PROPOS DE DESIGUAL

Desigual est une entreprise de mode internationale née à Barcelone en 1984.

Elle est connue pour l'unicité et le caractère distinctif de ses créations, conçues pour habiller des milliers de personnes avec positivité et authenticité, les aidant à exprimer la meilleure version d'elles-mêmes. Actuellement, l'entreprise est à un moment clé pour son avenir : un renouvellement de son image, de ses collections et de ses espaces dans le but d'attirer une nouvelle génération de consommateurs.

Desigual compte plus de 2 000 employés et est présent dans 107 pays à travers 10 canaux de vente, plus de 200 magasins et cinq catégories de produits : Femme, Homme, Enfant, Accessoires et Chaussures.

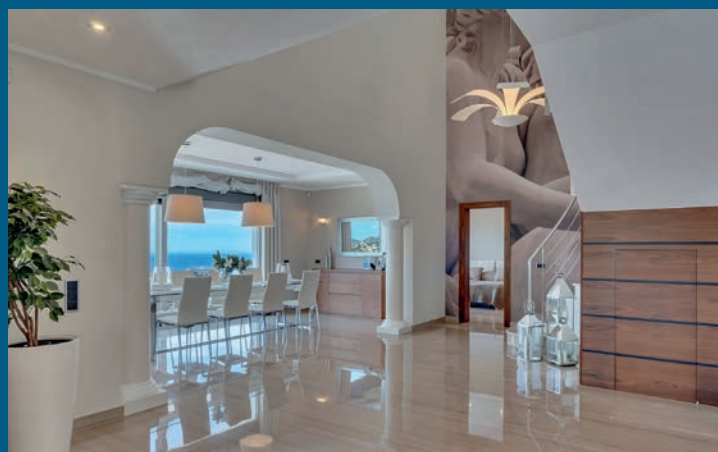
BENISSA COSTA • COSTA BLANCA • ESPAGNE

VILLA OCEANA



4 chambres / 4 salles de bain
Parcelle : 1 142 m² / Surf. totale construite : 366 m²

1 800 000 €



AVENTADOR 4M
REAL ESTATE AGENCY



www.aventador-4m.com
WhatsApp : +34 634 36 13 13



PHOTOS : RICHARD STRÖM / RED BULL CONTENT POOL
RÉDACTION : RED BULL CONTENT POOL / EMCER

6,27

ARMAND DUPLANTIS

A UNE NOUVELLE FOIS REPOUSSÉ LES LIMITES DU SAUT À LA PERCHE

Nouveau record du monde impressionnant lors de l'épreuve d'athlétisme en salle All Star Perche Clermont, qui s'est tenue en France le vendredi 28 Février. L'athlète suédois, déjà détenteur du précédent record, a surpassé sa propre marque en franchissant une barre vertigineuse de 6,27 mètres, inscrivant ainsi une nouvelle page de l'histoire de la discipline. Ce saut remarquable marque la onzième fois que Duplantis améliore le record du monde, confirmant son statut de maître incontesté du saut à la perche.

L'événement s'est déroulé à Clermont-Ferrand, où Duplantis a dominé la compétition avec une aisance déconcertante. Il a d'abord effacé sans difficulté les hauteurs intermédiaires de 5,65 m, 5,91 m, 6,02 m et 6,07 m, s'assurant ainsi la victoire avant même de tenter le record du monde. Démontrant une maîtrise technique et une confiance inébranlable, il a ensuite relevé la barre à 6,27 m et a franchi cette hauteur dès sa première tentative, déclenchant l'enthousiasme du public et des spécialistes de l'athlétisme.

Cette nouvelle performance vient améliorer d'un centimètre son précédent record de 6,26 m, qu'il avait établi en août dernier lors d'une compétition en Pologne. Ce jalon s'inscrit dans une série de records impressionnants qu'il a continuellement battus depuis février 2020, lorsqu'il avait effacé l'ancienne marque du Français Renaud Lavillenie, qui était restée inégalée pendant près de six ans. À seulement 25 ans, le perchiste suédois continue de repousser les frontières du possible, marquant l'histoire du sport de son empreinte indélébile.

Outre ses records du monde, il a également accumulé un palmarès exceptionnel, avec dix titres internationaux majeurs à son actif.

Parmi ses plus grandes réalisations figure son triomphe aux Jeux olympiques de Paris 2024, où il avait décroché l'or avec un saut spectaculaire de 6,25 m, devenant ainsi le premier athlète masculin à conserver son titre olympique dans la discipline depuis l'Américain Bob Richards en 1956.

Cette médaille d'or a été une consécration pour Duplantis, qui a su maintenir une régularité impressionnante au sommet du sport mondial.

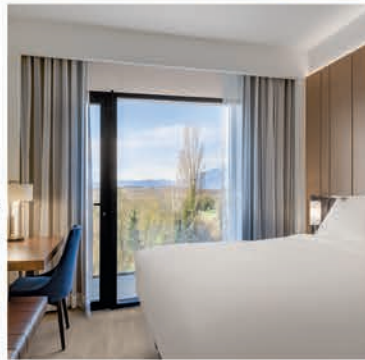


Son précédent record de 6,25 m n'avait tenu que quelques semaines avant d'être surpassé par sa propre performance de 6,26 m en Pologne. Ce dernier exploit en France, où il a franchi 6,27 m, témoigne de son incroyable capacité à se surpasser continuellement. En l'espace de seulement 11 mois, il a ainsi battu le record du monde à quatre reprises, repoussant chaque fois un peu plus les limites de son sport.

Le regard de Duplantis est désormais tourné vers les prochains grands rendez-vous, notamment les 20e Championnats du monde d'athlétisme en salle, qui auront lieu à Nanjing, en Chine, du 21 au 23 mars. Ce sera une nouvelle occasion pour le Suédois de briller et, pourquoi pas, de repousser encore les frontières du possible en signant une nouvelle performance historique.

Pendant ce temps, du côté du saut à la perche féminin, la Britannique Molly Caudery a également marqué l'actualité en remportant le titre général du World Indoor Tour Gold. Elle s'est illustrée en dominant la dernière étape de la série à Madrid, en Espagne, où elle a réalisé un saut de 4,85 m, son meilleur de la saison. À 24 ans, Caudery continue de s'imposer comme une figure montante de la discipline et prouve qu'elle est une sérieuse prétendante aux plus grands titres internationaux.

Avec des athlètes de cette trempe, le saut à la perche ne cesse de captiver les amateurs de sport à travers le monde, offrant des performances toujours plus impressionnantes et repoussant sans cesse les limites humaines.



AC HOTEL BY MARRIOTT SAINT-JULIEN-EN-GNEVOIS
Petit déjeuner – Lounge Bar – Séminaire



9000 Route d'Annecy - 74160 Saint-Julien-en-Genevois - 04 28 38 16 16
www.marriott.com/gvasj





PLANET ALASKA

UN FILM QUI REPOUSSE
LES LIMITES DU VTT



PHOTOS : ALE DI LULLO / RED BULL CONTENT POOL
RÉDACTION : EMCER

OSLO, NORVÈGE

20 FÉVRIER 2025

Red Bull et le cycliste de montagne primé Brage Vestavik dévoilent « Planet Alaska », un film qui repousse les limites du VTT en l'amenant sur un terrain encore inexploré. Inspiré par la fluidité du ski et du snowboard en haute montagne, ce projet ambitieux réinvente la manière d'aborder les descentes en vélo, mêlant adrénaline et esthétique.

Produit par Blur Media, « Planet Alaska » a été présenté en première mondiale à Oslo et est désormais disponible sur la chaîne YouTube de Red Bull Bike. Cette production suit l'aventure la plus audacieuse de Brage à ce jour, le plongeant dans l'immensité sauvage et inhospitalière de l'Alaska, où il défie les lois du VTT et redéfinit l'expérience du freeride.



STREET



TRIBU

JEANS FASHION URBAN STREET

FASHION

JEANS

RedZone

www.redzone-tribu.com

ANNEMASSE • THONON • THOIRY • ALBERTVILLE • CHAMBERY







« Planet Alaska » est bien plus qu'un simple film de VTT. C'est une invitation à l'exploration, un voyage vers l'inconnu qui pousse les limites du possible. Brage Vestavik y partage sa vision unique du cyclisme : une pratique qui allie instinct, improvisation et interaction profonde avec la nature.

« Le facteur de l'inconnu joue un rôle essentiel dans ce que j'aime dans le cyclisme. Cette part d'imprévisible me pousse à m'adapter en temps réel, à me connecter pleinement au moment présent. Lorsque je roule, mon esprit se coupe du monde extérieur et mon corps réagit de manière instinctive, comme si je dansais avec le terrain. Même si je ne sais pas exactement ce qui m'attend, j'ai une confiance absolue en mes mouvements, et c'est une sensation incroyablement libératrice », confie Brage.



Le film se déroule au cœur des paysages majestueux de l'Alaska, une région qui a longtemps nourri l'imaginaire de Brage. Enfant, il passait des heures à regarder des films de ski et de snowboard de haute montagne, fasciné par les performances des athlètes qui dévalaient ces pentes abruptes avec grâce et maîtrise. Aujourd'hui, il transpose cet art de la glisse à son vélo, affrontant des terrains rocheux et techniques qui ne lui laissent aucun répit. Contrairement aux skieurs qui profitent de la neige pour amortir leurs mouvements, Brage doit composer avec une surface brutale et impitoyable, rendant chaque descente encore plus impressionnante.

« L'Alaska a toujours occupé une place spéciale dans mon esprit. J'y pensais depuis des années, mais ce n'est que récemment que j'ai réalisé que ce rêve pouvait devenir réalité. Maintenant que j'y suis allé, cela me semble presque surréaliste », raconte-t-il.

**VENEZ RENCONTRER
DES PROFESSIONNELS DE L'ÉVÈNEMENTIEL
ET DE LA COMMUNICATION**

MAR MER
14 & 15
OCTOBRE 2025

SALON PRO
**EVENTS &
MEETINGS**

5^{ÈME} ÉDITION FRANCO-GENEVOISE

MERCURE

HOTEL

ANNECY SUD

76 AVENUE D'AIX-LES-BAINS

LA M
*Scénographie
événementielle*



Contact : Anancy - +33 (0)6 38 50 98 76
www.consultant-evenementiel.com



Avec notre partenaire :
HOT-CHILI-PEPPER

**À 2 PAS DE CHEZ VOUS,
MÉTEZ DE LA MAGIE
DANS SES YEUX !**

**20 ANS
D'ÉMOTION ET
DE PARTAGE !**



**GRAND
PARC Andilly**

www.grandparc-andilly.com

Nos partenaires



**haute
savoie**
le Département

**OUVERT
TOUT L'ÉTÉ**

**CET ÉTÉ,
RENDEZ-VOUS ÉGALEMENT
AU HAMEAU DU PÈRE NOËL**







Au-delà de la performance, « Planet Alaska » illustre l'évolution du VTT freeride et l'influence croissante des sports de glisse sur cette discipline. Brage explore de nouvelles façons de lire et d'interpréter le terrain, s'inspirant directement des snowboarders et des skieurs pour réaliser des lignes plus fluides et naturelles. Son objectif ? Transcender les limites traditionnelles du VTT et ouvrir de nouvelles perspectives pour la prochaine génération de riders.

« Nous avons encore beaucoup à apprendre des skieurs et snowboarders, notamment dans leur façon d'anticiper et d'exploiter le relief. Mon but est de trouver une manière de descendre la montagne qui soit aussi fluide et intuitive que possible, presque comme si je glissais sur l'eau », explique Brage.



LE SEUL DANGER, VOUS FAIRE REMARQUER

GRAPHISME
COMMUNICATION
IMPRESSION
INTERNET
MULTIMÉDIA
REPORTAGE PHOTO

www.piste-noire.com - © Adobe Stock - Koldo - Studio



Ce projet a demandé des mois de préparation intensive. Entre les soins nécessaires pour guérir d'anciennes blessures, un entraînement rigoureux au centre de performance des athlètes Red Bull en Autriche et des sessions sur des terrains extrêmes en Norvège, chaque étape a été cruciale pour assurer le succès de cette expédition.

Le résultat ?

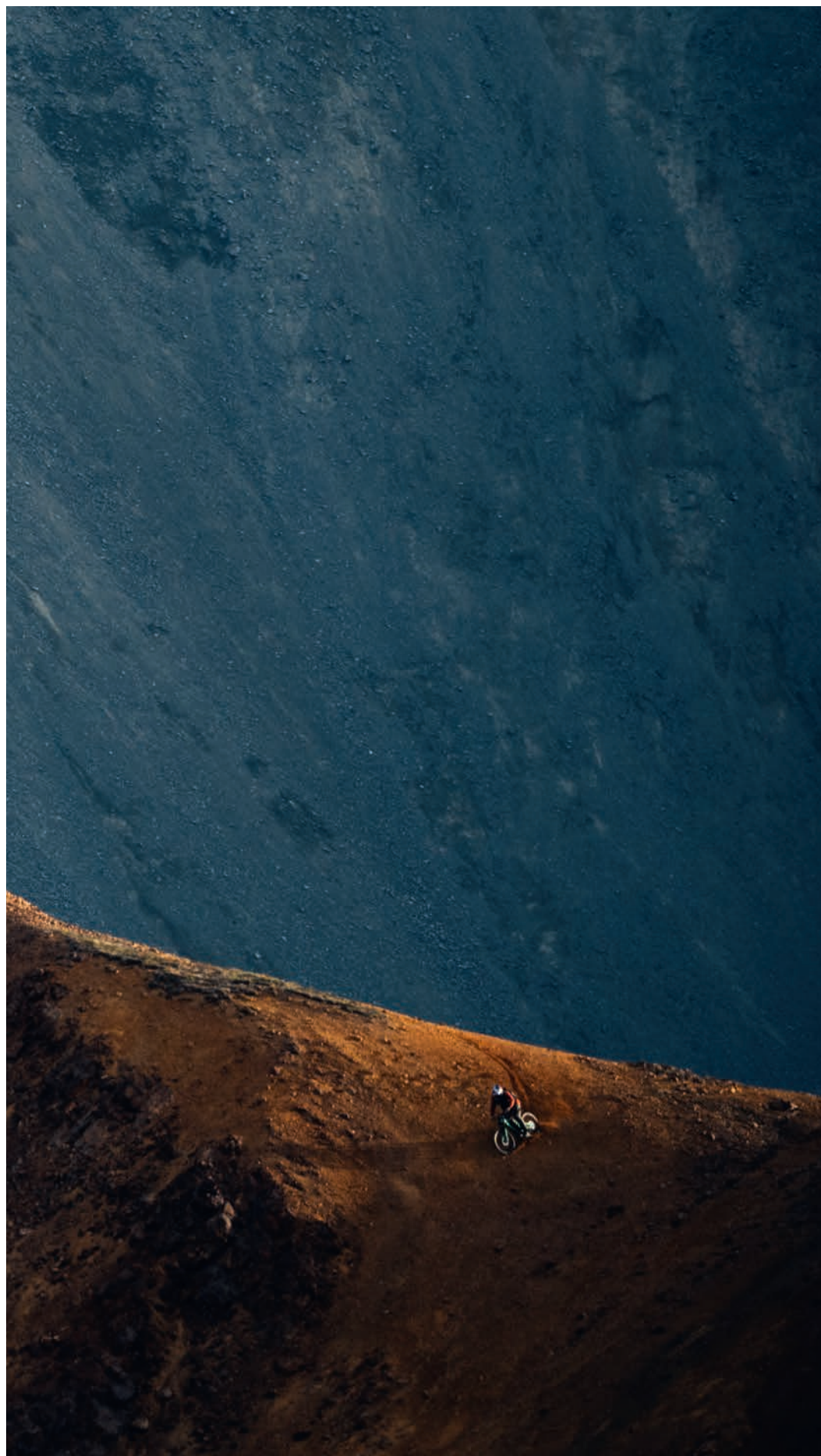
Une prouesse technique et artistique qui redéfinit la manière dont le VTT est perçu et pratiqué.

« Je ne me suis jamais vraiment soucié de révolutionner ce sport. Ce qui m'importe, c'est de faire ce qui me passionne et me motive.

Pour moi, ce n'est même pas un sport, c'est un mode d'expression. Quand je roule, je me perds complètement dans cet univers. Je ne pense pas à ma performance, je ressens juste une liberté absolue ».

Avec « Planet Alaska », Brage Vestavik et Red Bull nous offrent une immersion unique dans un univers où le VTT freeride devient un art, inspiré des mouvements fluides des sports de glisse et sublimé par la beauté brute de l'Alaska.

Ne manquez pas cette aventure hors du commun qui repousse les limites de l'exploration et de la créativité en montagne.



« LE MONDE EST NOTRE TERRAIN DE JEU.
ET CHAQUE ÉVÉNEMENT,
UNE VICTOIRE À CÉLÉBRER. »



DE PARIS À L'AFRIQUE DU SUD, DE VOS BUREAUX À LA MER MÉDITERRANÉE,
EVENTS SPORT CONÇOIT, ORCHESTRE ET SUBLIME VOS ÉVÉNEMENTS PROFESSIONNELS.

TEAM BUILDING, CONVENTIONS, SÉMINAIRES, VOYAGES INCENTIVES...
NOUS TRANSFORMONS CHAQUE PROJET EN EXPÉRIENCE INOUBLIABLE.

NOTRE MISSION ?
FÉDÉRER VOS ÉQUIPES, MARQUER LES ESPRITS, PROPULSER VOS AMBITIONS.

CRÉATEURS D'ÉMOTIONS. FAÇONNEURS DE LIENS. PARTOUT. POUR VOUS.



AGENCE ÉVÉNEMENTIELLE INTERNATIONALE

WWW.EVENTS-SPORT.COM

ROMAIN.PIERRAT@EVENTS-SPORT.COM

+41 79 612 37 30 / +33 (0)6 33 76 05 64

W16 MISTRAL

MAÎTRISER L'ART DE L'AÉRODYNAMIQUE



PHOTOS : BUGATTI
RÉDACTION : BUGATTI





Le Mistral¹ : un vent unique qui balaie le sud de la France, annonciateur des changements de saison. À la manière de la Bugatti portant son nom, son souffle chasse les nuages, laissant derrière lui un ciel limpide et une atmosphère baignée de lumière. Force indomptable de la nature, il incarne une puissance pure, une vitesse brute, des caractéristiques que l'on retrouve dans la W16 Mistral, le dernier joyau d'une lignée désormais mythique. Propulsée par le légendaire moteur W16 de Bugatti, cette voiture incarne à la perfection l'esprit de la marque de Molsheim : une alliance inégalée entre performance, esthétique et innovation.

La W16 Mistral n'est pas simplement une voiture, c'est une sculpture en mouvement, une symphonie de design et d'aérodynamisme.

Fidèle à la philosophie de Bugatti, qui veut que la forme suive la performance, chaque détail de sa silhouette a été pensé pour maîtriser l'air, lui donner une direction, le transformer en une force au service de la vitesse et de la stabilité.

Chaque ligne, chaque courbe raconte une histoire, témoigne d'un siècle de maîtrise de l'aérodynamique et confère à la W16 Mistral une expérience de conduite à ciel ouvert absolument inégalable.





*Vigny Depierre Prestige,
Assureur de vos biens d'exception*

MAISONS DE PRESTIGE – VOITURES D'EXCEPTION – MONTRES & BIJOUX – ŒUVRES D'ART



BESOIN DE CONSEILS ?
Un expert dédié à votre projet
Prenez RDV : +33 699 704 838







Dès le premier regard, la face avant impose sa présence. La calandre en fer à cheval emblématique de Bugatti a été redessinée, plus large et plus sculpturale que jamais. Son motif en mailles imprimées en 3D ne se contente pas d'offrir un visuel impressionnant : il guide l'air avec une précision chirurgicale vers le radiateur central, assurant un refroidissement optimal du

W16 quadri-turbo de 1 600 chevaux.

Cette attention portée aux flux d'air ne s'arrête pas là. Les optiques avant, dérivées de la signature lumineuse de la Chiron, sont un modèle d'ingénierie. Leurs huit segments lumineux verticaux ne se contentent pas d'éclairer, ils guident également l'air, réduisant la traînée et améliorant les performances globales de la voiture.



JAVEA • COSTA BLANCA • ESPAGNE

VILLA CALETA



5 pièces duplex - 5 salles de bains
Parcelle : 799 m² / Surf. totale construite : 181 m²
1 490 000 €



AVENTADOR 4M
REAL ESTATE AGENCY



www.aventador-4m.com
WhatsApp : +34 634 36 13 13



Sur les flancs, la ligne en «C» si chère à Bugatti s'étire avec une fluidité magnétique. Plus qu'un simple élément de style, elle joue un rôle crucial dans la gestion des flux aérodynamiques. Inspirée des visères des casques de course, elle canalise l'air vers l'aileron arrière, optimisant l'appui et la stabilité à haute vitesse. Plus haute que sur la Chiron, elle abrite des entrées d'air stratégiques qui assurent le refroidissement du moteur, de la boîte de vitesses et de l'essieu arrière.

Un autre hommage aux roadsters iconiques de Bugatti se trouve juste au-dessus des sièges : les écopages d'air sculptées avec une précision extrême. Elles évoquent la sublime Type 57 Roadster Grand Raid Usine de 1934 tout en reprenant l'héritage du premier roadster de l'ère moderne, la Veyron 16.4 Grand Sport. Mais ici, l'innovation repousse encore les limites. Ces écopages intègrent un système d'admission d'air sur mesure, directement intégré à la structure en fibre de carbone ultra-résistante. Chaque prise d'air est filtrée, acheminée avec précision vers les quatre turbocompresseurs du W16, garantissant des performances hors normes. Et que dire de l'expérience sonore ? Le rugissement du moteur, amplifié par ces prises d'air stratégiques, offre une mélodie unique, une symphonie brute et exaltante, propre à l'ADN de Bugatti.

L'air qui entre dans la W16 Mistral ressort avec une même maîtrise. Après avoir refroidi les 16 cylindres de la mécanique infernale logée sous le capot, il est canalisé vers des conduits précis avant d'être expulsé par les bouches d'aération de la spectaculaire signature lumineuse en X. Inspiré de la Bugatti Bolide, cet élément de design est bien plus qu'un trait distinctif : il symbolise la parfaite alchimie entre technologie et esthétique. L'effet visuel, surtout de nuit, est à couper le souffle, rappelant le sillage lumineux d'un bolide filant à toute vitesse.

Enfin, l'air qui circule sous la voiture est récupéré par un diffuseur aux proportions audacieuses. Son inclinaison accentuée crée une dépression qui amplifie l'appui, garantissant une stabilité absolue même à des vitesses vertigineuses. C'est ici que se trouve le véritable secret de la performance de la W16 Mistral : une maîtrise absolue de l'air, transformé en allié plutôt qu'en contrainte.



Symphonie de l'innovation, chef-d'œuvre de design et incarnation ultime de la philosophie de Bugatti, la W16 Mistral réinvente le concept du roadster extrême. Tout en honorant l'héritage de la Type 57 Roadster Grand Raid Usine, elle offre aux collectionneurs et passionnés la possibilité de s'approprier une légende roulante.

Des combinaisons de couleurs inspirées des chefs-d'œuvre du passé, un savoir-faire artisanal porté à son apogée et une ingénierie sans compromis font de la W16 Mistral bien plus qu'une automobile : une véritable œuvre d'art, taillée pour dompter le vent et défier les limites du possible.

CÔTÉ TRAITEUR

Des artisans de métiers à votre écoute
pour vous conseiller sur l'excellence
des rayons traditionnels

*Plateau viande prestige, pierrade,
préparations bouchères*

Pierrade de poissons, préparations poissonnières

Raclette, fondue, Mont-D'or, plateau de fromages

Plats traiteur

Pâtisserie fabriquée sur place chaque jour

+ de 2 000 références, vins français et du monde

Pour vos événements professionnels, contactez-nous.
Nous réalisons des menus traiteurs sur mesure !

Nous préparons sur place à la demande
Pour vos repas, entre amis, en famille ou d'entreprise
Passez vos commandes 48h à l'avance

Contactez-nous par mail : superu.bonne@systeme-u.fr

le goût,
une tradition



local et engagé



Tél. 04 50 31 68 90
magasins-u.com



SUPER
Bonne





NINE X NINE

MUMBAI - INDE



PHOTOS : MR.VINAY PANJWANI
RÉDACTION : V2 COM



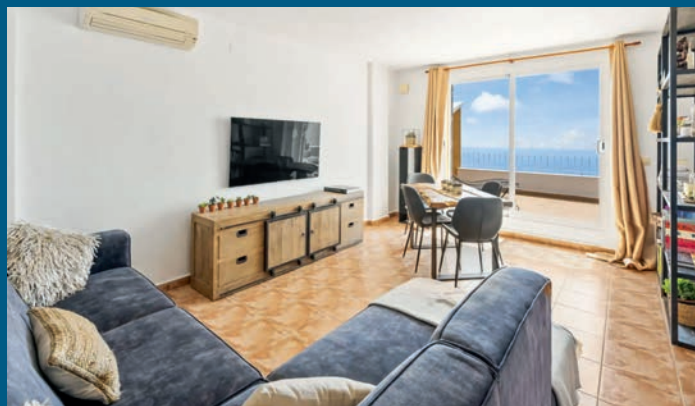
Au cœur d'un terrain de 3 311 m² situé à Gandhinagar, en Inde, la maison Nine X Nine s'intègre harmonieusement à son environnement naturel. Neuf arbres préexistants ponctuent le projet, certains traversant même les espaces ouverts de la résidence, créant une interaction unique entre l'architecture et la nature.

L'entrée du terrain, nichée dans un bosquet d'arbres à l'angle nord-ouest, offre une découverte progressive de la maison au fur et à mesure que l'on avance depuis le portail.



APPARTEMENT • CUMBRE DEL SOL • COSTA BLANCA • ESPAGNE

LOCATION AVEC VUE SPECTACULAIRE SUR LA MER



2 chambres / 1 salle de bain
Surface habitable : 70 m²
Terrasse : 24 m²
Entre 90 € et 190 € / Nuit
Maximum 4 personnes



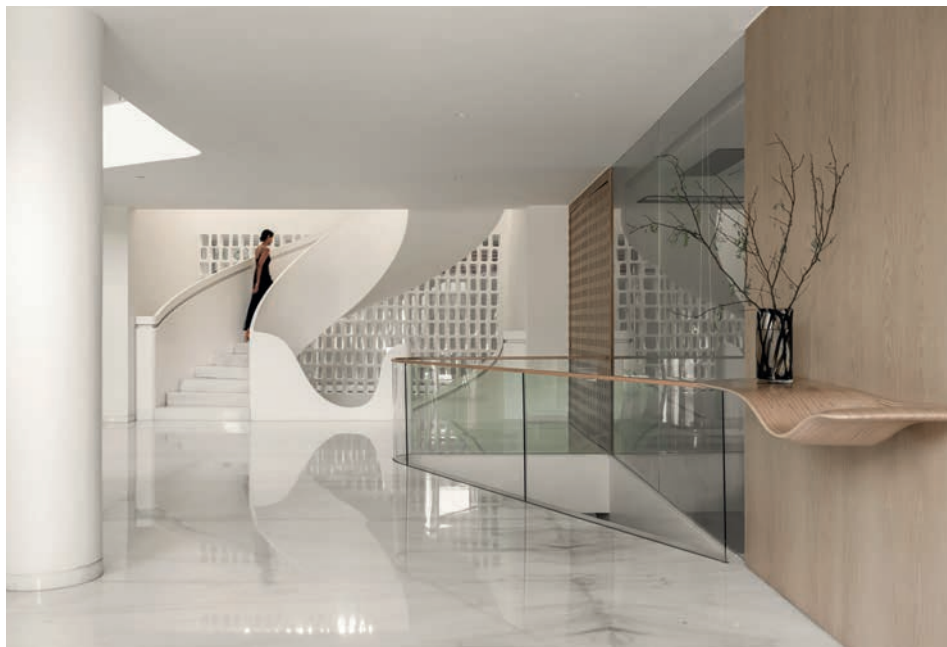
AVENTADOR 4M
REAL ESTATE AGENCY



Réservations : aventador.4m@gmail.com
WhatsApp : +34 634 36 13 13







UNE ARCHITECTURE PENSÉE POUR LE CLIMAT

Située sur le côté sud du terrain, la maison libère un vaste jardin au nord, vers lequel s'ouvrent toutes les pièces. Ce choix d'orientation répond aux conditions climatiques locales : avec des températures dépassant souvent les 35°C une grande partie de l'année, l'ombre et la ventilation naturelle sont essentielles.

La maison adopte une forme en « T », tant en plan qu'en coupe. On y accède depuis le nord, puis un axe central se divise vers l'est et l'ouest, structuré autour d'un escalier en colimaçon. L'habitation se déploie sur trois niveaux : un rez-de-chaussée, un étage supérieur et un niveau souterrain.

FUSION ENTRE NATURE ET ARCHITECTURE

À l'ouest, une cour en contrebas baigne le niveau souterrain de lumière naturelle et de ventilation. Elle est reliée au jardin par un escalier ouvert longeant un mur ondulé orné d'une cascade. Associée à un bassin réfléchissant au nord-est, cette cascade joue un rôle de refroidissement naturel, réduisant la chaleur ambiante.

Six arbres ont été conservés au sein de la cour, tandis que trois autres restent préservés au sud-est du terrain.





TECHNICS

D'AGENCEMENT



Agenceur Fabricant Français, depuis 40 ans...

800 route d'Annecy, 74330 ANNECY-POISY - FR - Tél. 33 (0)4 50 64 26 66
www.technics-agencement.com

www.piele-noire.com - © Erick Salliet

Le rez-de-chaussée abrite les espaces de vie communs : salon, salle à manger, cuisine et chambre d'amis. L'étage supérieur accueille trois chambres familiales, toutes ouvertes sur deux côtés avec une vue apaisante sur les arbres et le jardin. Le niveau souterrain, quant à lui, est dédié aux loisirs, avec des espaces de divertissement et une galerie privée pour la collection d'art des propriétaires.

Des espaces flexibles et durables
Chaque pièce s'ouvre sur de larges terrasses suspendues, partiellement couvertes et partiellement ouvertes. Ces espaces de transition peuvent être utilisés selon la saison et protègent naturellement l'intérieur des fortes chaleurs estivales, qui peuvent atteindre 50°C.

À l'intérieur, le style est sobre et élégant : sol en marbre blanc, mobilier en bois et touches subtiles de couleurs créent une atmosphère raffinée et intemporelle.







UN MODÈLE D'ARCHITECTURE RESPONSABLE

Pensée pour être écoénergétique, la maison Nine X Nine fonctionne sans climatisation la majeure partie de l'année.

Elle bénéficie d'une lumière naturelle abondante, d'un système de récupération des eaux de pluie, ainsi que de matériaux naturels favorisant un mode de vie durable.

En conservant les arbres existants et en optimisant l'implantation des bâtiments, cette maison illustre une architecture respectueuse de son environnement. Plus qu'un simple lieu de vie, c'est un espace où nature et habitation ne font plus qu'un.

3K
MAGAZINE
DEPUIS 2003

**Fidèles depuis
22 ans.**

DEPUIS 2003, 90% DE NOS ANNONCEURS CONTINUENT DE NOUS FAIRE CONFIANCE.
REJOIGNEZ L'AVENTURE...

LE MAGAZINE QUI VOUS REND VISIBLE
visibilité / lisibilité / distribution

HAUTE-SAVOIE - PAYS DE GEX - SUISSE ROMANDE
consultez le titre en ligne www.piste-noire.com

VOUS SOUHAITEZ COMMUNIQUER ?
06 75 20 21 37 - 04 58 02 01 96

BRISA

SUR LA CÔTE
TROPICALE BRÉSILIENNE





PHOTOS : ANDRÉ MORTATTI
RÉDACTION : V2.COM



CACHÉE SUR LA CÔTE TROPICALE BRÉSILIENNE AVEC DES VUES PANORAMIQUES SUR L'ATLANTIQUE SUD

Le projet de la Maison Brisa redéfinit le concept d'habitat, alliant design, durabilité et innovation. Avec sa structure verticale et ses vues imprenables sur la mer, ses grandes fenêtres et l'utilisation stratégique des balcons maximisent le contact visuel avec l'océan et la nature environnante, offrant une expérience immersive.

Le design se distingue par des pièces emblématiques telles que les tables Equilíbrio et Libélula. La pierre naturelle et des technologies résistantes à la lumière du soleil et à l'air salin garantissent une durabilité optimale tout en facilitant le nettoyage et l'entretien. Les fenêtres et balcons renforcent la connexion avec la nature, créant une expérience unique qui favorise le bien-être des résidents.



AVEC LES BEAUX JOURS, VENEZ PARTAGER UN APÉRITIF, UN DÉJEUNER OU UN DÎNER,
 ENTRE AMIS, EN FAMILLE OU ENTRE COLLÈGUES.
 TERRASSE OMBRAGÉE, BAR À COCKTAILS, TERRAIN DE PÉTANQUE,
 CAVE À VINS (+DE 500 RÉFÉRENCES), PARKING...



Le Clocher
 Annecy le Vieux

• CUISINE GOURMANDE DEPUIS 4 GÉNÉRATIONS •

20 place Gabriel Fauré - Annecy-le-Vieux - T. 04 50 23 09 90 - www.le-clocher.com



Brisa respecte non seulement le contexte géographique et culturel dans lequel elle s'inscrit, mais offre également à ses habitants un espace moderne, fonctionnel et profondément connecté à la nature.

UNE ÉLÉGANCE LUMINEUSE

En matière d'innovation, le projet se distingue par son usage intelligent des matériaux et son design adaptatif. Par exemple, le luminaire en toile tendue de 8 mètres de long n'est pas seulement une source de lumière, mais aussi une pièce maîtresse qui change d'apparence en fonction de la lumière du jour, reproduisant les couleurs du coucher de soleil et ajoutant une dimension dynamique à l'espace. De plus, l'espace gourmet combine praticité et design, avec un évier, un bar sec pour organiser les bouteilles, des refroidisseurs à vin et des tiroirs de rangement, conçu pour des réceptions élégantes.







MUR EN ROSSO

Cet espace de vie incarne le confort et la sophistication. Le mur en marbre Rosso met en valeur une œuvre de l'artiste brésilien Bechara, ajoutant une touche artistique à l'environnement. Un panneau coulissant dissimule l'écran de télévision, dévoilé uniquement pour des moments de divertissement. La cheminée apporte chaleur et convivialité, rendant cet espace parfait pour les conversations et la détente.

VUE SUR L'ATLANTIQUE

À la Maison Brisa, le toit-terrasse a été conçu pour l'observation de la mer. Les assises y sont disposées pour offrir une vue privilégiée sur l'océan. Une des particularités du mobilier est la table d'appoint, une véritable hélice de bateau surmontée d'une surface en verre.



GES

GUITARE EN SCÈNE

16 AU 19.07

2025

SAINT-JULIEN-EN-GENEVOIS

DREAM THEATER · SANTANA
SATCHVAI BAND (FEAT. JOE SATRIANI & STEVE VAI)
SIMPLE MINDS · STEREOPHONICS
DYNAMITE SHAKERS · EAGLE-EYE CHERRY
GUITAR NIGHT PROJECT · MATTEO MANCUSO
NADA SURF · NIK WEST · ORIANTHI
STORM ORCHESTRA · WOLFMOTHER
CHEY'N'SHINERS · ROSALY · YOUNGER SPIRIT

INFOS & BILLETTERIE SUR
WWW.GUITARE-EN-SCENE.COM



See TICKETS [ticketmaster](https://www.ticketmaster.com)

CASINO
de Saint-Julien

haute
savoie
le Département

SAINT
JULIEN
EN-GENEVOIS



LE 100% POP ROCK





AWAPÉ : UNE SCULPTURE DE HUGO FRANÇA

La sculpture Awapé, créée par le célèbre artiste brésilien Hugo França, a été soigneusement placée dans le jardin, au cœur de la forêt luxuriante environnante. Ses formes organiques se fondent harmonieusement dans la végétation, s'intégrant naturellement à l'environnement. Sa base en acier corten complète l'architecture de la maison, renforçant l'harmonie entre l'art, la nature et la structure. Chaque élément a été pensé pour fonctionner en symbiose, créant un cadre de pure contemplation et d'équilibre visuel.

TABLE EQUILÍBRIO

Le mobilier de la Maison Brisa a été conçu pour préserver les vues et s'intégrer en douceur à l'environnement naturel. La table Equilíbrio, créée par le FCstudio, s'inspire de la chorégraphie d'une ballerine. Sa structure métallique en porte-à-faux supporte un plateau de 5 mètres de long, permettant des interactions sociales autour d'elle avec une présence légère et sculpturale, reposant sur un seul support.

TABLE LIBÉLULA

Conçue par le FCstudio, la table Libélula, comme son nom l'indique, s'inspire des ailes d'une libellule. Les pieds de la table ajoutent de la légèreté et ouvrent la vue pour les résidents sur le magnifique paysage environnant. Le plateau amorphe, combiné aux veines naturelles du marbre Rafaello, fait de cette pièce une création parfaitement alignée avec le briefing. Un design empreint de personnalité.

BUFFET ONDA

Inspiré par le littoral de São Paulo, le buffet Onda, conçu par le FCstudio, est basé sur une photo de la plage d'Iporanga, capturant le moment où les vagues rencontrent le sable. Les portes courbes en Krion ont été façonnées de manière organique et symbolique pour traduire le génie du lieu dans un design de mobilier.



LAMPE HASTE

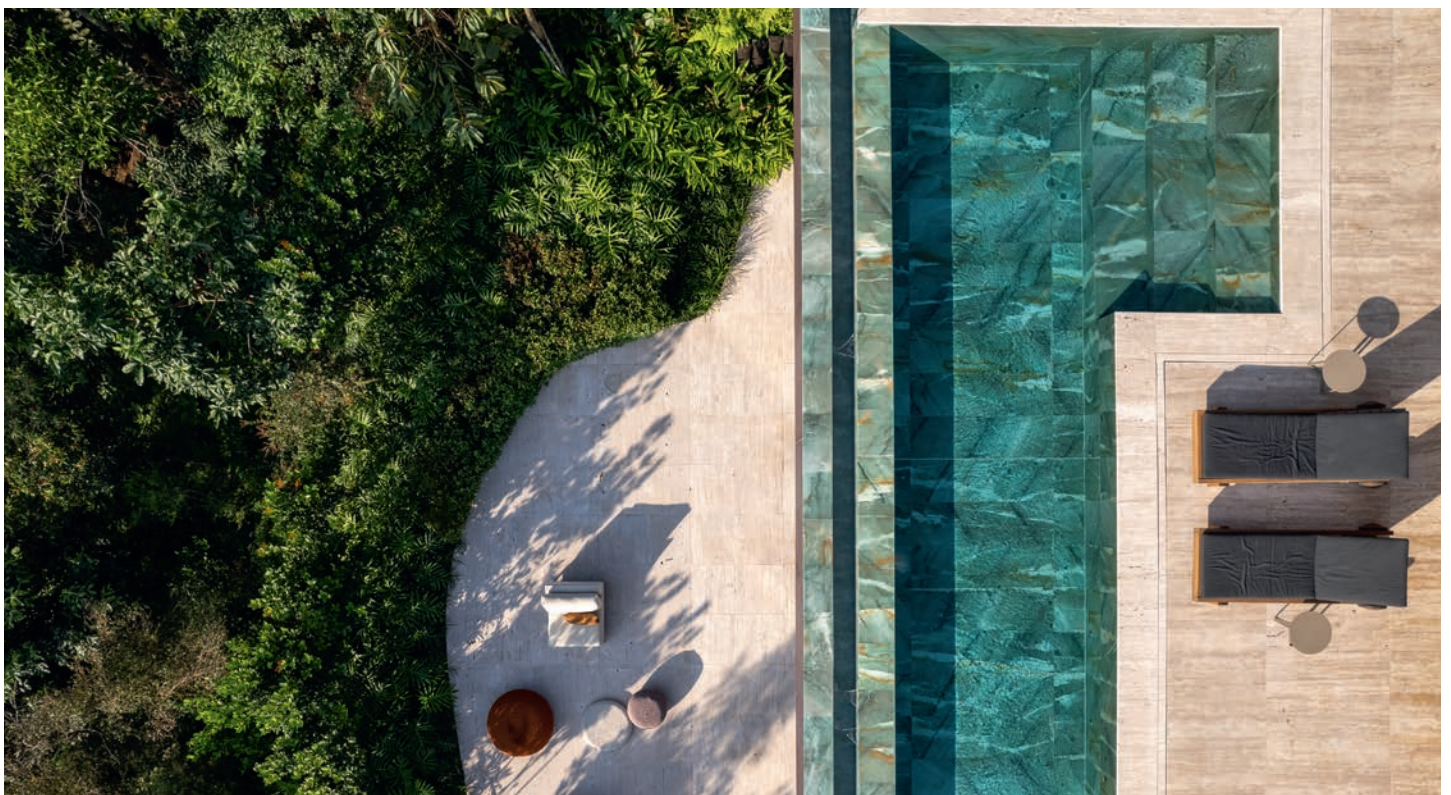
Créée pour éclairer une sculpture de manière homogène, la lampe Haste, conçue par Flávio Castro, fondateur du FCstudio, est un luminaire horizontal et minimaliste qui flotte dans l'espace, dépourvu de tout ornement ou décoration.

TABLE STONEHENGE

La table Stonehenge porte également l'ADN du FCstudio. Elle s'inspire de la robustesse des pierres néolithiques de Stonehenge. Le plateau et la structure sont constitués uniquement par le positionnement des pièces, toutes réalisées dans le même matériau brut et intemporel. Ce projet visait à réutiliser des matériaux restants de la construction de la maison.

Flavio Castro a eu l'opportunité de commencer à concevoir et construire très jeune, à seulement 20 ans. Flavio soutient que l'expérience pratique complète la théorie académique, et il a toujours évolué dans ces deux domaines, avec des passages dans des agences d'architecture au Brésil et à l'étranger. Après trois années de master à Barcelone, il est retourné au Brésil et s'est installé à São Paulo, où il a fondé le FCstudio en 2009.

Le système de collaboration au sein du studio favorise un échange constant d'informations entre les professionnels, qui rejoignent l'équipe en fonction des besoins spécifiques de chaque projet.

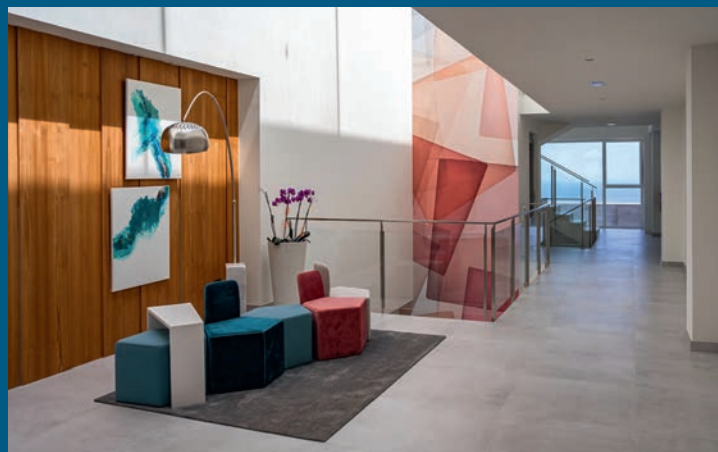
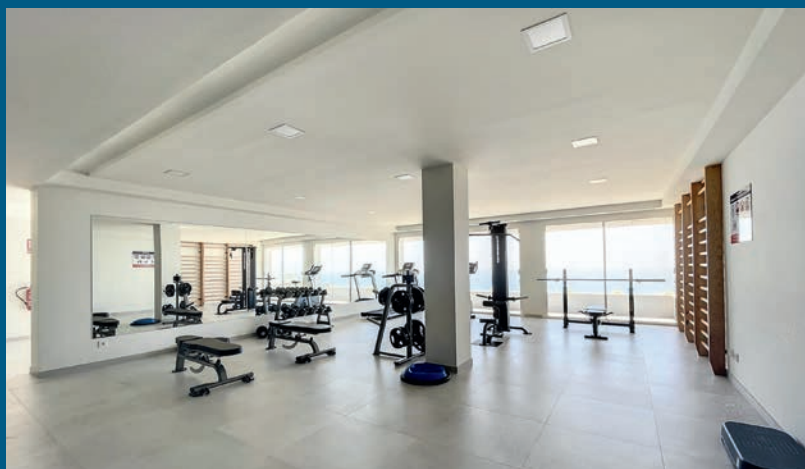


CUMBRE DEL SOL • COSTA BLANCA • ESPAGNE

BLUE INFINITY



3 chambres / 2 salles de bain
Terrasse : 73 m² / Surf. totale construite : 317 m²
850 000 €



AVENTADOR 4M
REAL ESTATE AGENCY



www.aventador-4m.com
WhatsApp +34 634 36 13 13

TOM DIXON
A ILLUMINÉ LA
MILAN DESIGN WEEK
AVEC DE
NOUVEAUX LUMINAIRES
LUDIQUES ET
INNOVANTS





PRÉSENTATION DE NOUVEAUX MODÈLES DE LUMINAIRES WHIRL, SOFT ET POSE

Cette année-là, l'accent a été mis sur le lancement de trois nouvelles gammes de luminaires. WHIRL était la dernière-née en matière de reflets miroirs, inspirée par les illusions d'optique du mouvement Op-Art, tandis que SOFT diffusait une lumière chaleureuse et poétique. POSE, définie par des silhouettes audacieuses et des effets optiques ludiques, était une série de lampes à rendement élevé basées sur des formes coniques, alors disponibles comme POSE SURFACE et POSE PENDANT dans trois nouvelles couleurs - Silver, Kelp, et Putty. Les collections de luminaires existantes ont également été complétées par PRESS FROSTED, qui offrait une version plus douce et plus atmosphérique de la série de luminaires en verre tant appréciée.

UNE DÉCENNIE DE MELT CÉLÉBRATION DES 10 ANS AVEC DE NOUVEAUX COLORIS

Alors que la marque dévoilait ses dernières créations, elle célébrait également une étape importante : le 10^e anniversaire de MELT. Au cours de la dernière décennie, l'orbe déformé emblématique avait pris de nombreuses formes - Black, White, Small, Large, Mini Portable, et Floor - chaque itération repoussant les limites du design et de l'innovation matérielle.

Après le lancement au Printemps/Été de MELT Portable Large, conçu pour être suspendu dans les arbres ou pour illuminer les espaces au bord de la piscine, à l'extérieur comme à l'intérieur, Tom Dixon a présenté le MELT Bronze, une nouvelle finition sophistiquée qui ajoutait de la profondeur à sa palette de signatures. La gamme portable s'était également élargie avec l'ajout de MELT Portable en Fluoro et Bronze, apportant une touche de couleur vibrante tout en continuant d'affiner et d'élargir son offre métallique.

À L'OCCASION DE LA MILAN DESIGN WEEK
2025, QUI A COÏNCIDÉ AVEC LE SALONE DEL
MOBILE ET LE FUORI SALONE, TOM DIXON
EST REVENU AU CŒUR DE MILAN POUR
DÉVOILER D'EXTRAORDINAIRES NOUVELLES
COLLECTIONS DE LUMINAIRES.
JUSTE À TEMPS POUR EUROLUCE,
LA MARQUE A PRÉSENTÉ SES DERNIÈRES
INNOVATIONS AU MANZONI LE NOYAU
MILANNAIS DE TOM DIXON, OFFRANT AUX
VISITEURS UNE EXPÉRIENCE IMMERSIVE AU
CŒUR DE LUMINAIRES
AUX ALLURES FUTURISTES.



EXTENSION DES ACCESSOIRES NOUVEAUX TEXTILES ET COLLECTION SPIN

Au-delà de l'éclairage, Tom Dixon avait enrichi sa catégorie d'accessoires avec une toute nouvelle collection de textiles et une extension de la gamme SPIN. Le lancement comprenait les coussins RIDGE, les coussins THREAD, les plaids THREAD et les plaids BAND, une série tactile de tissus d'ameublement conçus pour apporter de la texture et de la chaleur aux espaces intérieurs. La collection SPIN présentait de nouveaux coloris, SPIN Mini étant alors disponible en Black, Blue et Putty, tandis que SPIN Large faisait ses débuts dans une nouvelle finition Putty, parallèlement au relancement de l'indémodable SPIN Black.

Les collections Automne/Hiver 2025 avaient été présentées en avril au Salone del Mobile, au Manzoni, avant d'être présentées en juin à Copenhague, dans le cadre des 3 Days of Design. Le lieu central de la présentation à Copenhague devait être annoncé prochainement.

TOM DIXON AU MANZONI

Adresse : Via Alessandro Manzoni, 5, 20121
Milano MI, Italie
Horaires : 8:00 – 19:00

Fondée en 2002, Tom Dixon était une marque britannique de design de luxe, représentée dans 90 pays. Spécialisée dans le mobilier, l'éclairage et les accessoires, Tom Dixon avait des hubs à Londres, Milan, Hong Kong, New York, Tokyo, Hangzhou, Pékin et Shanghai. Avec leur esthétique intrinsèquement inspirée des racines britanniques de la marque, les produits étaient internationalement reconnus et appréciés pour leur utilisation pionnière des matériaux et des techniques.

Le fondateur et directeur créatif éponyme Tom Dixon était un innovateur infatigable et un designer autodidacte non-conformiste, qui s'était fait connaître au milieu des années 1980 avec une ligne de meubles en pièces de récupération soudées. En travaillant avec le géant italien Cappellini, il avait conçu la célèbre chaise « S ». À la fin des années 90, Tom était devenu directeur de la création chez Habitat et avait rajeuni la marque tout en conservant la vision de Terence Conran, qui consistait à enrichir la vie quotidienne grâce à un design simple et moderne. En 2001, Tom avait été décoré d'un OBE par Sa Majesté la Reine pour ses services rendus au design britannique. En 2014, il avait reçu le prix de « Designer de l'Année » à Maison & Objet, à Paris. En 2019, il avait obtenu une médaille d'argent du meilleur jardin du RHS Chelsea Flower Show et, la même année, avait reçu la prestigieuse London Design Medal lors des British Land Celebration of Design Awards. Tom était l'un des designers britanniques les plus influents de l'industrie, internationalement salué comme un talent significativement original.



NOUVELLE RENAULT 4 E-Tech électrique



A 0g CO₂/km

B

C

D

E

F

G

Au quotidien, prenez les transports en commun #SeDéplacerMoinsPolluer

Nouvelle R4 : consommation min/max (Wh/km) : 14,7/15,6. Emissions de CO₂ : 0 à l'usage, hors pièce d'usure. (Procédure WLTP)

RENAULT ANNEMASSE

6 Avenue des Buchillons,
74100 Annemasse
04 50 95 91 00

RENAULT THONON

1 Rue du Pamphiot,
74200 Thonon
04 50 26 74 00

RENAULT EVIAN

19 Av. de La Gare,
74500 Evian
04 50 75 00 32

**Groupe
Autosphere**

LA LAMBORGHINI

UNE SUPERCAR HYBRIDE RÉVOLUTIONNAIRE



PHOTOS : LAMBORGHINI
RÉDACTION : LAMBORGHINI

TEMERARIO



ELLE INCARNE L'INNOVATION ET LA PERFORMANCE DE
LA MARQUE ITALIENNE.
PRÉSENTATION DE CE MODÈLE EXCEPTIONNEL...



DESIGN EXTÉRIEUR

La Temerario arbore un design audacieux qui rend hommage aux icônes de Lamborghini tout en introduisant des éléments futuristes. Sa silhouette élancée est accentuée par une signature lumineuse hexagonale distinctive sur les feux de jour, une forme géométrique emblématique de la marque. Le moteur apparent est entouré d'un nouveau spoiler qui, en plus de son rôle esthétique, améliore l'efficacité aérodynamique du véhicule.

ROCHEXPO

HAUTE-SAVOIE  MONT-BLANC

Parc des
Expositions de
la Haute-Savoie

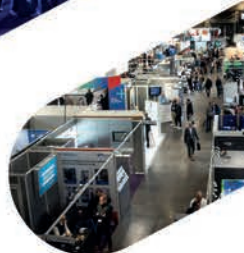
22 000 m²
de surface couverte

SALONS

CONVENTIONS

RÉUNIONS

COCKTAILS



3 HALLS MODULABLES

de 1 000 à 22 000 m² pour vos salons, conventions...

5 SALLES DE COMMISSION

de 10 à 300 personnes, pour vos réunions de travail, cocktails, assemblées générales..

2 GRADINS AMOVIBLES

de 200 à 5 000 places pour vos plénières, spectacles...

ROCHEXPO
HAUTE-SAVOIE  MONT-BLANC

Rochexpo - 59 rue des Centaures - 74800 La Roche-sur Foron
+33(0)4 50 03 03 37 - info@rochexpo.com - www.rochexpo.com





LA LAMBORGHINI TEMERARIO REPRÉSENTE UNE FUSION PARFAITE ENTRE DESIGN EMBLÉMATIQUE, PERFORMANCES ÉPOUSTOUFLANTES ET TECHNOLOGIES INNOVANTES, CONSOLIDANT AINSI LA RÉPUTATION DE LAMBORGHINI EN TANT QUE LEADER DANS LE SEGMENT DES SUPERCARS HYBRIDES DE LUXE

HABITACLE ET CONFORT

L'intérieur de la Temerario réinterprète la philosophie «Feel like a pilot» de Lamborghini, offrant une expérience immersive tant pour le conducteur que pour le passager. L'habitacle spacieux bénéficie d'un empattement plus long que celui de la Huracán, offrant davantage d'espace en hauteur et des sièges «confort» innovants.

Cette configuration assure un confort de conduite inégalé pour une supercar. De plus, la nouvelle interface homme-machine et les services connectés, tels que la télémétrie 2.0, le Memories Recorder, la dashcam et la navigation en réalité augmentée, rendent la conduite plus intuitive et interactive.

MOTORISATION ET PERFORMANCES

Sous le capot, la Temerario est équipée d'un moteur V8 biturbo de 4.0 litres, conçu spécifiquement pour ce modèle, délivrant une puissance impressionnante de 800 chevaux à lui seul.

Ce moteur, capable d'atteindre un régime maximal de 10 000 tr/min, est associé à trois moteurs électriques, portant la puissance totale à 920 chevaux et 1 075 Nm de couple. Cette combinaison permet à la Temerario d'accélérer de 0 à 100 km/h en seulement 2,7 secondes et d'atteindre une vitesse de pointe de 343 km/h.

MODES DE CONDUITE

La Temerario propose 13 expériences de conduite distinctes, rendant cette supercar polyvalente et exaltante, que ce soit sur route ou sur circuit. Les modes de conduite peuvent être sélectionnés via des commutateurs rotatifs sur le volant, offrant des options telles que Città (ville), Strada (route), Sport et Corsa (course). Chaque mode ajuste les paramètres du véhicule pour optimiser les performances, le confort et l'efficacité en fonction des conditions de conduite et des préférences du conducteur.

TECHNOLOGIE HYBRIDE ET RECHARGE

La Temerario est équipée d'une batterie de 3,8 kWh, similaire à celle utilisée dans la Revuelto, permettant de parcourir environ dix kilomètres en mode entièrement électrique. La batterie peut être rechargée de plusieurs manières : par le moteur à combustion, via le freinage régénératif, ou en seulement 30 minutes grâce à un câble de 7 kW connecté à une borne de recharge.

DISPONIBILITÉ ET PRIX

Les livraisons de la Lamborghini Temerario sont prévues pour le second semestre 2025. Bien que le prix officiel n'ait pas encore été annoncé, les estimations situent ce modèle autour de 350 000 dollars aux États-Unis, hors options, taxes et malus.

Ce tarif reflète le positionnement haut de gamme et les technologies de pointe intégrées dans cette supercar.

FORD MUSTANG GTD 2025

L'ULTIME FUSION ENTRE PUISSANCE ET TECHNOLOGIE

PHOTOS : FORD
RÉDACTION : FORD / EMCER





LA FORD MUSTANG GTD 2025 INCARNE L'APOGÉE DE LA PERFORMANCE DANS LA GAMME MUSTANG, COMBINANT UNE PUISSANCE BRUTE À DES TECHNOLOGIES DE POINTE DIRECTEMENT ISSUES DU MONDE DE LA COMPÉTITION.

Sous son capot, elle cache un impressionnant V8 suralimenté de 5,2 litres, délivrant 815 chevaux (certification SAE) et un couple phénoménal de 900 Nm. Cette motorisation d'exception propulse la GTD à une vitesse maximale de 325 km/h, faisant d'elle la Mustang de série la plus rapide jamais conçue, juste derrière la légendaire Ford GT.

UNE AÉRODYNAMIQUE ACTIVE POUR UNE PERFORMANCE OPTIMALE

L'aérodynamique de la Mustang GTD est optimisée par un système de réduction de la traînée (Drag Reduction System – DRS), ajustant l'angle de l'aile arrière et activant des volets sous l'avant du véhicule.

Cette technologie avancée permet d'optimiser l'appui aérodynamique et la vitesse en fonction des conditions de conduite, garantissant une stabilité accrue à haute vitesse.

UN CHÂSSIS INSPIRÉ DE LA COURSE

Côté châssis, la GTD adopte une suspension arrière in-board dérivée du sport automobile, couplée à des amortisseurs semi-actifs pour une agilité et une précision de conduite exceptionnelles. Son système de freinage, équipé de disques en carbone-céramique, assure une endurance et une puissance de freinage optimales, même lors des phases de décélération les plus intenses.

UN DÉFI SUR LE NÜRBURGRING

Ford vise à établir la Mustang GTD comme une véritable référence sur circuit, avec pour objectif un tour du Nürburgring en moins de 7 minutes un exploit qui placerait cette GTD parmi les voitures de production les plus rapides de l'histoire.



UN INTÉRIEUR TAILLÉ POUR LA PERFORMANCE

L'habitacle de la Mustang GTD conjugue sportivité et raffinement, en associant des matériaux premium tels que la fibre de carbone, l'Alcantara, le cuir et des éléments en plastique technique. Les sièges avant Recaro assurent un maintien parfait, tandis que les sièges arrière ont été supprimés pour réduire le poids et maximiser les performances.

UNE ÉDITION ULTRA-LIMITÉE ET EXCLUSIVE

Produite en seulement 1 000 exemplaires, la Ford Mustang GTD 2025 est proposée au prix de 398 500 euros.

Une pièce d'exception pour les passionnés de performance et de sensations fortes.



6 ANS
OU 150 000 KM

GARANTIE
MAZDA

MAZDA CX-30

ÉLÉGANCE ET CARACTÈRE



LOCATION LONGUE DURÉE

À PARTIR DE

249€ / MOIS

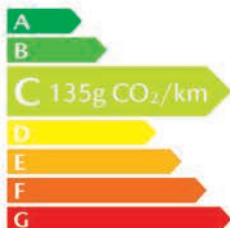
Après un 1^{er} loyer de 4 250€⁽¹⁾, entretien⁽²⁾, assistance et garantie⁽³⁾ INCLUS.

Location longue durée sur 49 mois et 40 000 km

Au quotidien, prenez les transports en commun. #SeDéplacerMoinsPolluer


MONT BLANC AUTO
Neuf & Occasion

MONT BLANC AUTO
ANNECY | ANNEMASSE | SALLANCHES | CHAMBERY



(1) Exemple de Location Longue Durée sur 49 mois et 40 000 km, 1er loyer de 4 250€ puis 48 loyers de 248,97€ par mois pour un Mazda CX-30 2025 neuf Finition Prime-Line 2.5L e-SKYACTIV G M Hybrid 140ch. 4x2 BVM6 avec peinture Soul Red Crystal, comprenant l'entretien⁽²⁾, l'assistance et la garantie⁽³⁾, pour toute commande d'un véhicule en stock avant le 30/06/2025. Restitution en fin de contrat avec paiement des frais de remise en état standard et des kilométrages supplémentaires. (2) Entretien offert sur toute la durée du contrat sans limite kilométrique ou de durée, selon préconisations constructeur, hors pneumatiques, produit de ICARE, 378 491 690 RCS Nanterre. (3) Contrat de garantie commerciale Mazda 6 ans limité à 150 000 km. Offre non cumulable réservée aux particuliers, valable jusqu'au 30/06/2025, chez les concessionnaires participants, Entretien offert sur toute la durée du contrat sans limite kilométrique ou de durée, selon préconisations constructeur, hors pneumatiques, produit de ICARE, 378 491 690 RCS Nanterre. Cette publicité est diffusée par votre concessionnaire qui agit en qualité d'intermédiaire de crédit non exclusif de Cofica Bail et apporte son concours à la réalisation d'opération de crédit, sans agir en qualité de bailleur. Consommations de carburant combinées de 5,5 l/100 km. Emissions de CO2 combinées de 135g. Mazda Automobiles France, 34 rue de la Croix de Fer - 78100 Saint Germain-en-Laye, SAS au capital de 304 898 € - RCS Versailles 434 455 960.

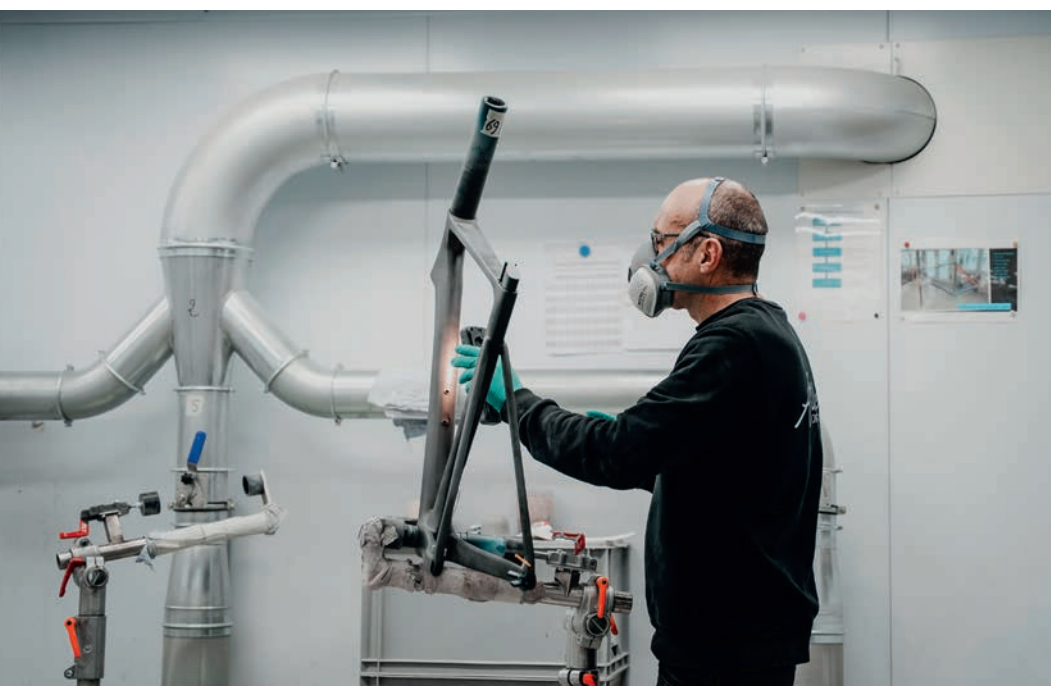






ORIGINE & LIGNE ROSET

PHOTOS : ORIGINE & LIGNE ROSET
RÉDACTION : RÉMI LEFÈVRE



LA COLLABORATION ENTRE ORIGINE ET LIGNE ROSET ADOPTE UN POSITIONNEMENT RÉSOUMENT SOPHISTIQUÉ ET DANS L'AIR DU TEMPS

Une association inattendue mais logique. Les deux maisons s'associent pour mettre en avant un concept artistique, tout en mettant en valeur leur attachement commun au savoir-faire français. Cette union entre le monde du design et celui du cyclisme aboutit ainsi à la création d'un vélo en édition très limitée.

À PROPOS DE LIGNE ROSET

Au milieu des années 60, Jean Roset comprend que les baby-boomers qui refont le monde, assis sur des matelas, ont besoin d'un siège. Il invente, au sein de ses usines, des sièges très confortables, pour lire, écouter de la musique, discuter, rêver, imaginer. Il a l'intuition du siège mousse. Pour cet homme qui dirige les Sièges Roset, spécialisés depuis trois générations dans le travail du bois, c'est une révolution. En 1973 naît le Togo, créé avec le designer Michel Ducaroy, une sculpture de mousse et de housse très confortable. Le siège d'une génération qui s'est vendu à plus d'1,5 million d'exemplaires. 1973, c'est aussi la naissance de Ligne Roset, après que Jean Roset a appelé auprès de lui ses fils Pierre et Michel. L'affaire familiale conserve la ligne de conduite de Jean Roset : anticiper les grandes mutations de la société pour orienter la création.

UNE DES CARTES MAÎTRESSES DE LA MARQUE : SON RÉSEAU DE DISTRIBUTION

Les retours d'expérience de ces 700 lieux de vente répartis dans plus de 70 pays représentent une passionnante base de données. Ligne Roset a bénéficié d'une autre anticipation : comprendre avant tout le monde que les consommateurs seraient sensibles aux formes nouvelles et à la signature de meubles, dessinés par Jean Nouvel, Inga Sempé, Philippe Nigro ou les frères Bouroullec.

DENIA • COSTA BLANCA • ESPAGNE

VILLA LAS ROTAS



6 pièces duplex / 3 salles de bains / Surf. totale construite : 422 m² / Parcelle : 955 m²
1.550.000 €



AVENTADOR 4M
REAL ESTATE AGENCY



www.aventador-4m.com
WhatsApp +34 634 36 13 13



UNE RENCONTRE AUDACIEUSE ENTRE LE DESIGN ET LA PERFORMANCE.

C'est à l'occasion d'un shooting Ligne Roset pour le lancement du canapé Kashima, réalisé dans la maison d'Yves Amiel, cofondateur d'Origine — passionné de design, de beaux objets et d'architecture contemporaine, tout comme son associé Rémi Lefèvre — pour le magazine de marque Ligne Roset, que l'idée de cette collaboration a émergé. Entre Antoine et Olivier Roset (directeurs généraux de Ligne Roset), Yves Amiel et Rémi Lefèvre, les idées s'enchaînent, les envies se croisent, les visions se répondent. Très vite, une évidence s'impose : imaginer un partenariat à long terme, ambitieux, créatif, hors des sentiers battus, mettant en valeur le savoir-faire, la qualité, la personnalisation, et fédérant une communauté bienveillante de passionnés autour d'un projet audacieux, innovant et résolument français.

La Naissance d'un Vélo en édition limitée De cette collaboration est né un vélo en édition limitée, une pièce d'exception qui incarne l'esprit des deux marques : le Fraxion Origine x Ligne Roset. Il est décliné en 10 colorations exclusives issues de la palette Pantone Ligne Roset, avec des habillages cuir gainés sur les guidelines et les selles, des surpiqûres précises, une tige de selle et des roues aux teintes harmonisées. Plus qu'un simple vélo, c'est une œuvre d'art, une invitation à reconsidérer la beauté de l'objet.

LE FRAXION ORIGINE X LIGNE ROSET

Modèle emblématique de la ligne route d'Origine, le Fraxion GTR est conçu pour la vitesse, la nervosité et la précision. Son cadre carbone monocoque doté des technologies de moulage UML et basé sur le principe de Dynamic Response, adopte une géométrie aéro sans compromis, héritée du monde de la compétition. Il bénéficie de passages de câbles totalement intégrés, d'un système de tige de selle invisible, et d'un cockpit profilé. Le tout pensé pour l'efficacité maximale, sans négliger le confort. Dans cette édition Ligne Roset x Origine, le Fraxion incarne une vision commune de l'élégance et de la performance. Ligne Roset y appose son savoir-faire unique à travers dix teintes Pantone appliquées aux cadres, aux roues et aux tiges de selle, ainsi qu'un travail raffiné sur le gainage cuir, les habillages et les surpiqûres des rubans de cintre et des selles. Chaque détail reflète un équilibre subtil entre puissance et esthétique, entre exigence sportive et beauté pure.

À PROPOS D'ORIGINE

Origine est une marque française fondée en 2012, spécialisée dans la conception de vélos haut de gamme entièrement configurables.

Fabricant de vélos de Route, Gravel, VTT, urbains et VAE, chaque modèle bénéficie des innovations technologiques de pointe pour un résultat singulier.

La marque se distingue par son configurateur en ligne, qui permet aux clients de personnaliser chaque détail, du cadre aux composants.

Chaque cycliste peut configurer le vélo qui lui correspond en fonction de sa pratique, ses goûts et sa morphologie.

Origine adopte un modèle unique en assurant l'ensemble du processus, de la conception à la production, jusqu'à la distribution de ses vélos. La marque a reçu de nombreuses distinctions, dont des prix pour l'innovation et la performance de ses modèles. Avec sa philosophie tournée vers l'excellence et la personnalisation, Origine s'impose comme un acteur incontournable du marché du vélo haut de gamme.

UNE RENCONTRE ENTRE ART ET PERFORMANCE

C'est l'histoire d'une rencontre entre deux univers qui se sont trouvés une passion commune forte : le savoir-faire français. Ligne Roset, icône du design et du mobilier haut de gamme, et Origine, référence dans l'univers du cyclisme, unissent leurs talents pour donner naissance à un projet unique.





UN HÉRITAGE QUI RAYONNE À L'INTERNATIONAL

Imaginé avec le souci du détail et le respect des traditions artisanales, ce modèle exclusif sera présenté lors d'une exposition exclusive au Palais de Tokyo à Paris, du 3 au 6 avril 2025.

Ce lieu est l'un des plus grands centres d'art contemporain dans le Monde.

Le vélo s'exposera sous les projecteurs du monde du design et de l'art. Une mise en lumière qui fera écho à l'engagement des deux maisons pour une esthétique à la fois intemporelle et innovante.

UNE EXPOSITION MONDIALE

Après Paris, les vélos seront exposés à travers le monde, dans des galeries d'art, des showrooms Ligne Roset et des événements prestigieux, affirmant leur statut d'objets d'exception.

Les dix vélos issus de cette première collaboration forment une série limitée unique.

Ils seront exposés et disponibles à la vente dans une sélection de magasins emblématiques Ligne Roset à travers le monde : Paris, New York, Los Angeles, Londres, Berlin, Shanghai et Dubaï.

En parallèle, une série spéciale, plus large, est en cours de développement, dans l'objectif d'intégrer durablement le catalogue de la marque Origine.

Elle sera disponible en ligne sur le site d'Origine, ainsi que dans une sélection de showrooms Ligne Roset en France et à l'international.

«Ligne Roset x Origine, c'est avant tout une belle rencontre humaine, une communauté bienveillante de passionnés, de la création, du design et du vélo.

Une vision partagée de la fabrication française, d'une industrie entreprenante qui innove et interpelle là où on ne l'attend pas.»

Olivier Roset & Antoine Roset,
directeurs généraux Ligne Roset

«Origine et Ligne Roset s'associent pour célébrer l'excellence à la française, alliant savoir-faire artisanal et élégance intemporelle.

Cette collaboration incarne le raffinement et la performance à travers un design d'exception.»

Yves Amiel & Rémi Lefèvre,
cofondateurs d'Origine

VILLA GENESIS

Costa Blanca / Cumbre del Sol / Espagne



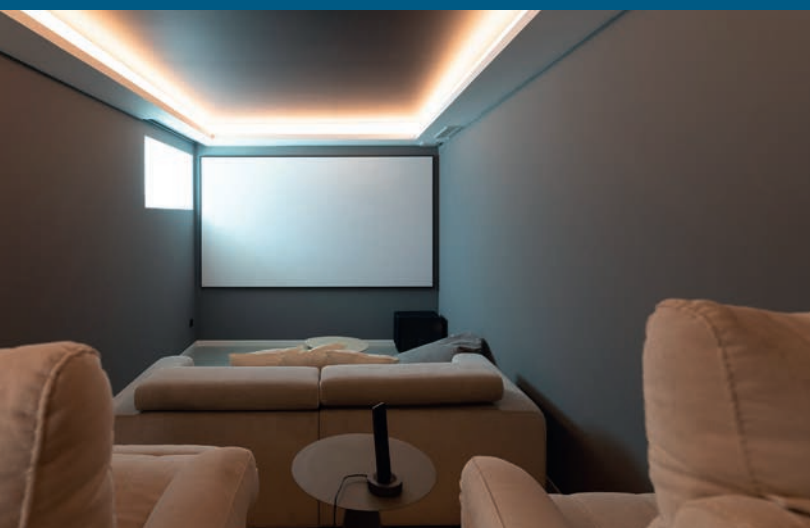
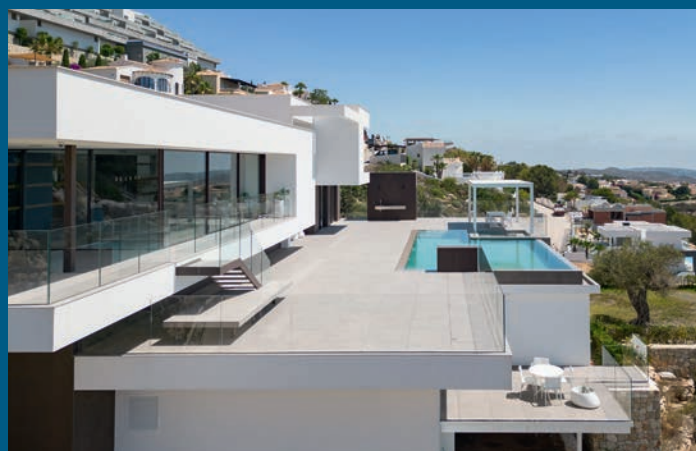
AVENTADOR 4M
REAL ESTATE AGENCY

Blue Infinity - Cumbre del Sol
www.aventador-4m.com
WhatsApp +34 634 36 13 13



S

6 pièces triplex
7 salles de bains
1 085 m² de surface construite
2 929 m² de parcelle
Vue spectaculaire sur la mer
2 950 000 euros





MATHIEU DAVOINE

L'ARTISAN DU CHOCOLAT

UNE NOUVELLE
COLLABORATION CULINAIRE
SOUS LE PROGRAMME
MADE OF MAKERS
DE JAEGER-LECOULTRE
POUR CÉLÉBRER LES ORIGINES
DE LA REVERSO

Mathieu DAVOINE

ÉLÉMENTS CLÉS :

- S'AFFRANCHIR DES CONVENTIONS :
POUR MIEUX REPOUSSER LES FRONTIÈRES DU GOÛT
- QUATRE GOURMANDISES CHOCOLATÉES :
ACCOMPAGNÉES D'UNE BOISSON SPÉCIALEMENT CRÉÉE

POUR L'OCCASION

- DES TEXTURES INSOLITES :
DES MÉLANGES AUDACIEUX DE SAVEURS CONTRASTÉES ET DES
PRÉSENTATIONS VISUELLEMENT SURPRENANTES

PHOTOS : JAEGER LECOULTRE
RÉDACTION : JAEGER-LECOULTRE PRESS



À l'occasion de l'édition 2025 du salon Watches and Wonders de Genève, Jaeger-LeCoultre dévoile sa dernière collaboration dans le cadre du programme Made of Makers : un voyage gastronomique expérimental dans le monde du chocolat aux côtés du chef Mathieu Davoine, conçu comme un hommage aux origines de la célèbre Reverso.

REINVENTER LES ARTS CLASSIQUES

Établissant un parallèle entre l'horlogerie et l'art, le programme Made of Makers favorise les collaborations avec des artistes et designers issus de disciplines extérieures qui partagent les valeurs de la Maison : créativité, expertise, précision. Il vise à remettre en question la perception de l'art classique, considéré comme statique, voire passéiste, en insistant sur sa réinvention permanente et son statut de source majeure d'inspiration pour les créatifs d'aujourd'hui. Inspiré par ces chefs-d'œuvre qui ont pu choquer en leur temps, Made of Makers explore la réinvention des formes et des techniques traditionnelles à travers des matériaux et des médias contemporains, ouvrant ainsi une perspective inédite sur le dialogue entre passé et présent. En effet, comme les horlogers de la Manufacture, ces artistes éprouvent un profond respect pour la tradition, socle de leur créativité, sans jamais cesser de faire bouger les lignes ni de parcourir de nouveaux horizons. Un état d'esprit commun qui illustre la proximité entre l'horlogerie et l'art classique, tous deux témoignages de l'inventivité humaine, reflets de la culture de leur époque et agitateurs d'émotions. À ce jour, la communauté Made of Makers a déjà exploré des univers variés, de l'art contemporain à la gastronomie, en passant par la musique ou la parfumerie : le sculpteur sonore Zimoun (Suisse), le spécialiste de l'anamorphose Michael Murphy (États-Unis), l'artiste numérique Guillaume Marmin (France), le typographe Alex Trochut (Espagne / États-Unis), la cheffe pâtissière Nina Métayer (France), le chef mixologue Matthias Giroud (France), l'artiste nouveaux médias Yiyun Kang (Corée du Sud), le musicien TÖKIO MYERS (Royaume-Uni), l'artiste multimédia Brendi Wedinger (États-Unis), le chef Himanshu Saini (Inde), l'artiste de light-painting de rue Roy Wang (Chine), le parfumeur Nicolas Bonneville (France) et le designer Khalid Shafar (UAE). Avec Mathieu Davoine (France/Suisse),

les cocottes
Porte de Genève
Christian Constant



" Je préfère par dessus tout
l'original à l'original "



OUVERT 7 JOURS/7 MIDI ET SOIR / SALONS PRIVATISABLES JUSQU'À 50 PERSONNES
PARKING GRATUIT / TERRASSE / À 15 MN DU CENTRE DE GENÈVE

Route d'Anney (accès parking du Casino) - 74160 St-Julien-en-Genevois
Tél. réservations +33 4 50 49 61 07

www.les-cocottes-porte-de-geneve.com







l'art de la chocolaterie s'invite pour la première fois dans le catalogue du programme.

L'ARTISAN DU CHOCOLAT

Cette année, Jaeger-LeCoultre invite les visiteurs du salon Watches and Wonders à vivre une expérience gastronomique unique grâce au chocolatier genevois Mathieu Davoine.

À travers une approche expérimentale, le chef a associé des savoir-faire ancestraux à des procédés d'avant-garde, le tout porté par une créativité exceptionnelle, afin d'ouvrir les portes d'un nouveau royaume d'art et de saveurs autour du chocolat. Artisan dans l'âme, Mathieu Davoine met son talent artistique, son imagination audacieuse et sa grande habileté technique au service de sa profonde fascination pour les goûts et les textures, sublimée par une conception de la présentation digne de celle d'un sculpteur. S'inspirant de ses expériences personnelles – une peinture admirée dans un musée ou encore ses observations du monde naturel – il passe son temps à tester et à jouer avec de nouvelles idées dans son laboratoire.

Mathieu Davoine trouve dans le chocolat un exutoire à la hauteur de son inventivité, stimulée par la complexité du processus de métamorphose des fèves de cacao en créations exquises. Il s'appuie ainsi sur sa maîtrise des secrets de cette transformation pour insuffler sa fantaisie et son savoir-faire à ses œuvres gastronomiques.

«La découverte du chocolat a été pour moi une révélation», affirme-t-il. «Je ne connais aucun autre ingrédient qui offre autant de possibilités esthétiques grâce à toutes les apparences qu'il peut prendre : poudre, liquide, crème, mousse, gelée, croquant... Et si on a la volonté d'expérimenter avec les saveurs par-delà les associations classiques, alors les possibilités sont pratiquement illimitées.»

Dans cet esprit, les délices signature que Mathieu Davoine a créés en exclusivité pour la Grande Maison bousculent les idées reçues et repoussent les limites du chocolat.

Praline, truffe, ganache : utilisant le chocolat sous toutes ses formes, il a combiné des textures familières et d'autres moins conventionnelles pour ajouter une touche sensorielle inattendue à l'expérience de dégustation.

Olive, champignon, pollen : avec des mélanges «impossibles» de saveurs et d'ingrédients, il s'est libéré des carcans de la chocolaterie traditionnelle pour créer des harmonies nouvelles et originales; les saveurs se superposent, s'équilibrent, évoluent sur le palais.

Micro-boules, sculptures, trompe-l'œil : côté présentation, il a fait appel à des techniques de trompe l'œil, exploitant des proportions, formes et finitions de surface étonnantes pour créer des illusions d'optique qui surprennent et ravissent, sublimant l'expérience du chocolat.

S'AFFRANCHIR DES IDEES REÇUES SUR LA CHOCOLATERIE

À travers les quatre pâtisseries qui seront proposées aux invités de Jaeger-LeCoultre dans le 1931 Café, Mathieu Davoine rend hommage aux origines de la Reverso en s'inspirant visuellement du monde du polo, mais aussi à celles de la Maison en incorporant des ingrédients typiques de la Vallée de Joux.

«La direction créative que Jaeger-LeCoultre m'a donnée a constitué un défi très intéressant», se souvient le chef. «La richesse esthétique du polo m'a beaucoup inspiré, mais je voulais aussi exprimer les sensations qu'il procure. J'ai donc combiné des références parfois littérales et parfois abstraites à différents aspects de ce sport. Pour intégrer des produits de la Vallée de Joux, j'ai dû revisiter les noix et les fruits rouges, des choix évidents traditionnellement associés au chocolat, en les combinant avec d'autres saveurs et parfums de la Vallée beaucoup moins usités dans ce contexte.» Harmonie de Chocolat célèbre les multiples facettes du chocolat. Sa forme tourbillonnante symbolise l'énergie et le mouvement des joueurs et des chevaux sur un terrain de polo. Un biscuit sablé chocolaté est surmonté d'une mousse au chocolat noir qui cache une surprise : des «perles» de cacao croustillantes. L'ensemble est habillé d'une ganache au chocolat au lait parsemée de noisettes.

Galop des Bois allie le croustillant du praliné, la légèreté d'une mousse et le moelleux d'une génoise dans une réalisation en forme de balle de polo, entourée des lettres du nom Jaeger-LeCoultre en chocolat noir. Son profil aromatique parfaitement équilibré associe le chocolat blanc et la vanille à des ingrédients typiques de la Vallée de Joux : fruits des bois, noisettes et, plus surprenant, cèpes. Éclat de Caviar marie les saveurs de l'olive noire et du chocolat, rehaussées par une infusion de jeunes pousses de sapin de la Vallée de Joux.



Présentées dans une boîte métallique rappelant le cirage utilisé pour lustrer les bottes des joueurs de polo, des «perles de caviar» en chocolat brillant créent une surprise sensorielle : leur enrobage croustillant laisse place à une onctueuse crème au chocolat, à une tapenade d'olives aérienne et à un biscuit croustillant.

Douceur du Cavalier revisite le Petit Écolier, le biscuit classique recouvert d'une tablette de chocolat et adoré des enfants à l'heure du goûter, en une friandise chocolatée sophistiquée qui saura séduire les joueurs de polo après un match endiablé. Pour le sablé croquant, le chef a imaginé une recette spéciale avec du pollen de la Vallée de Joux. Il est garni d'une onctueuse ganache au chocolat et de gelée de reine-des-prés, le tout enrobé de chocolat au lait.

L'expérience de dégustation est enrichie par la participation des convives : pour chaque création, il est possible d'intensifier le dosage de l'ingrédient provenant de la Vallée de Joux lors de la commande. Pour compléter ces quatre douceurs, Mathieu Davoine a concocté une boisson spéciale dont l'ingrédient principal est la pulpe charnue (ou mucilage) qui enrobe les fèves de cacao à l'intérieur d'une cabosse mûre. Avec sa saveur légèrement sucrée et acidulée évoquant les fruits tropicaux, elle est essentielle au processus de fermentation naturelle que subissent les fèves avant d'être mises à sécher puis torréfiées. Siroté entre chaque bouchée, le breuvage nettoie le palais et ajoute un niveau supplémentaire de saveur.

« Nous sommes ravis de collaborer avec le chef chocolatier Mathieu Davoine », s'enthousiasme Jérôme Lambert, directeur général de Jaeger-LeCoultre. « Son talent, son expertise et son originalité ajoutent une nouvelle dimension passionnante au programme Made of Makers, et les valeurs qu'il partage avec notre Maison - passion, humilité et dévouement envers l'artisanat et l'innovation - en font un partenaire naturel. Chez Jaeger-LeCoultre, nous soutenons la convergence des savoir-faire dans de nombreuses disciplines, et travailler avec un maître du chocolat tel que Mathieu Davoine nous permet d'explorer des territoires vierges où se rencontrent les univers de l'art, de la gastronomie et de l'horlogerie. »



À PROPOS DE MATHIEU DAVOINE

Mathieu Davoine est considéré comme une étoile montante de la chocolaterie. Installé à Genève mais originaire de la région d'Annecy, il a grandi au sein de la ferme familiale. Très tôt, il a su qu'il voulait exercer un métier manuel. Sa fascination pour l'artisanat l'a poussé à améliorer sa compréhension de la transformation des matières premières pour pouvoir en libérer tout le potentiel. Mathieu Davoine a débuté son parcours culinaire par la boulangerie avant d'explorer le monde de la pâtisserie et de se découvrir rapidement une passion pour le chocolat. Parfait exutoire à sa créativité, cet art lui permet de s'immerger dans le processus complexe de la transformation des fèves de cacao en créations chocolatées exquis, d'introduire des saveurs inattendues mais aussi d'explorer et de façonner habilement cet ingrédient pour créer un éventail extraordinaire de formes et de textures. Ses expériences internationales - à Bora Bora en Polynésie française ou encore au Koweït - ont nourri son désir d'élever l'art du chocolat à de nouveaux sommets. Parallèlement à son travail actuel en tant que chef chocolatier chez Othmane Khoris à Genève, Mathieu Davoine a récemment été sélectionné pour faire partie de l'équipe nationale suisse de cuisiniers et se prépare pour la Culinary World Cup de 2026 ainsi que les Culinary Olympics de 2028.

À PROPOS DE MADE OF MAKERS

Le programme « Made of Makers » rassemble une communauté d'artistes, de designers et d'artisans issus de diverses disciplines extérieures à l'horlogerie. Venant nourrir le dialogue entre l'horlogerie et l'art, ce programme repose sur les principes fondamentaux emblématiques de la Grande Maison depuis ses origines : créativité, expertise et précision. Il met en avant des artistes émérites et passionnés qui partagent les valeurs de la Maison et dont le travail explore de nouvelles formes d'expression à travers différents matériaux et médias, souvent inattendus. Chaque année, de nouvelles œuvres commandées dans le cadre de ce programme accompagnent les expositions que Jaeger-LeCoultre présente dans le monde entier sur une thématique particulière, créant ainsi de nouvelles opportunités pour le grand public de prendre part au dialogue infini entre l'art, l'artisanat et le design.

NOUVELLE BOUTIQUE
POUR TOUJOURS MIEUX
VOUS SERVIR

BOULANGERIE
Pain
Grange
DEPUIS 1980

UNE GAMME
COMPLÈTE
DE 18 PAINS
DIFFÉRENTS
POUR
TOUS LES GOÛTS



Fabriqué avec des farines issues de l'agriculture biologique (blé français) • Sel de Guérande • Levain naturel

723 route de la Forge - NEYDENS (74) +33 (0)4 50 49 02 34

www.paingrange.com



Auberge
d'Arthaz

Envie de partager un déjeuner ou un dîner, Jérôme Adolphe et son équipe vous invitent à découvrir la cuisine raffinée du Chef Christophe Morel élaborée avec des produits frais et locaux.

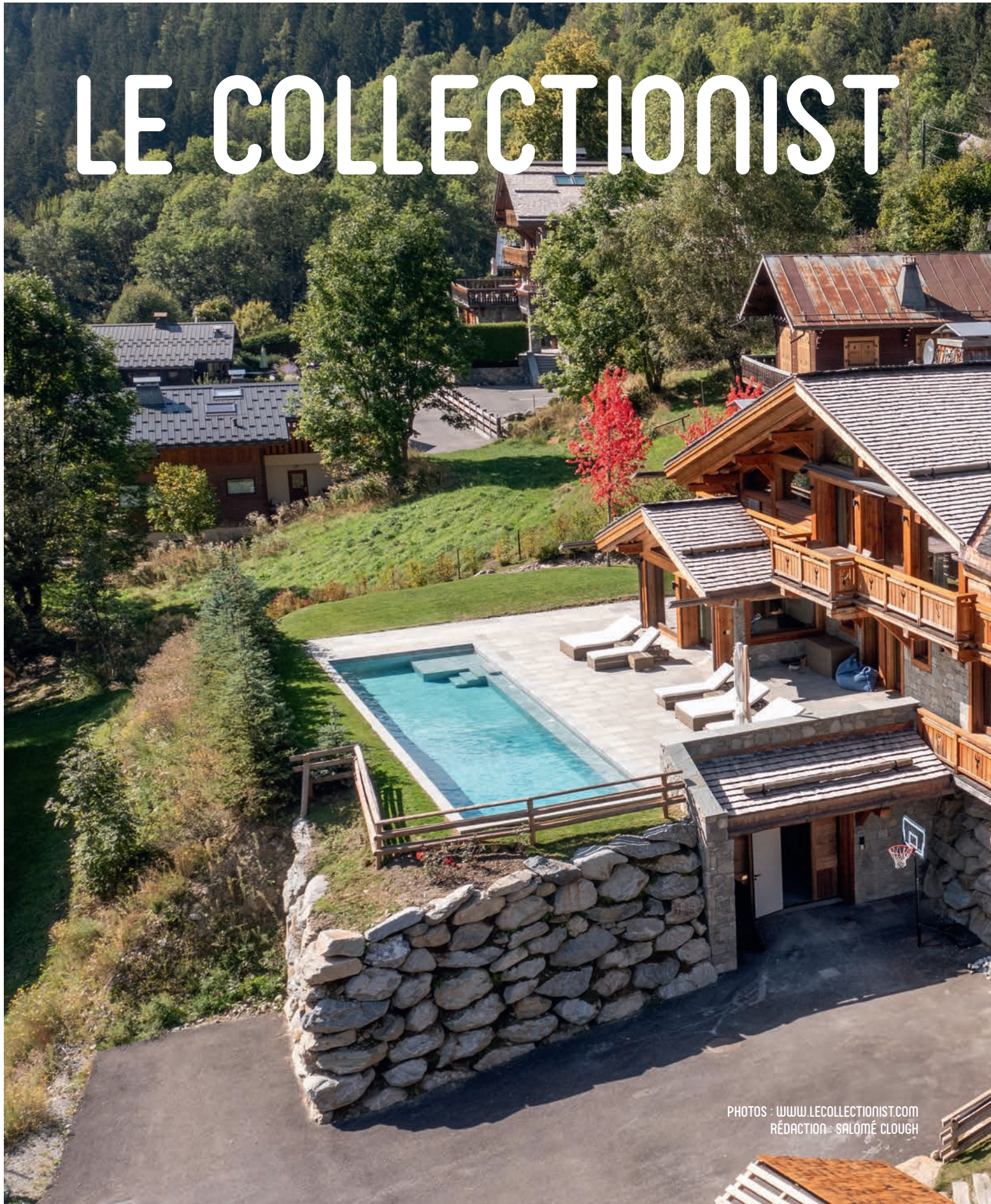
564 route de Reignier - Arthaz-Pont-Notre-Dame - 74
04 50 85 39 95 - www.auberge-arthaz.fr

Ouvert du jeudi midi au lundi soir
Fermeture hebdomadaire le mardi et le mercredi

Terrasse & Parking



LE COLLECTIONIST



PHOTOS : WWW.LECOLLECTIONIST.COM
RÉDACTION : SALÔMÉ CLOUGH



POUR UN ÉTÉ À LA MONTAGNE
LE COLLECTIONIST
VOUS PRÉSENTE UNE SÉLECTION
DE 2 CHALETS DANS LES ALPES
AFIN DE VOUS FAIRE PROFITER
DE GRANDS ESPACES.

CHALET KAILA

UN ÉCRIN DE LUXE
AU CŒUR DES ALPES

Niché dans l'écrin majestueux des Alpes françaises, le Chalet Kaila incarne l'élégance et le raffinement alpin. Ce somptueux chalet de 550 m², pouvant accueillir jusqu'à 16 convives, allie à la perfection tradition et modernité.

Ses 7 chambres spacieuses, chacune dotée de sa salle de bain privative, offrent un confort absolu dans une atmosphère feutrée où le bois noble, la pierre et les étoffes douces se mêlent harmonieusement.



La Flambee

cheminées contemporaines

LA PERFORMANCE
DE NOS PRODUITS ALLIÉE
AU PLAISIR DU FEU !



SHOWROOM - 125 allée de la Géode - 74490 Saint-Jeire-en-Faucigny - 04 50 35 86 75 - contact@la-flambee.com



www.la-flambee.com

Salon régional référence

Ainterexpo • Bourg-en-Bresse

SALON DU MARIAGE & Event

SAMEDI
DIMANCHE

04
05

OCTOBRE
2025

- 2 défilés / jour
- Soirée Prestige shows, défilés & spectacles d'artistes
- Concours & Prix élection du plus beau stand, célébrités & influenceurs...
- Entrée commune au Salon Habitat

Réservez sur
ainterexpo.com

SAMEDI
4 OCTOBRE

Soirée Prestige

DÉFILÉS & SHOWS

Pass soirée
Cocktail offert

Pass Prestige
Avec dîner



La moitié de la recette est reversée à l'association. Présence de LEMARCHAL Laurence & Pierre.

JMP
Consulting

Un événement
AINTEREXPO
BOURG-EN-BRESSE





Dès le matin, laissez-vous émerveiller par la vue imprenable sur les sommets enneigés en savourant un petit-déjeuner gourmand sur la terrasse. Après une journée d'exploration – que ce soit sur les pistes mythiques de Chamonix ou sur les sentiers de randonnée environnants – détendez-vous dans la piscine extérieure chauffée, bercé par la vapeur qui danse sous le ciel cristallin. Le sauna et le jacuzzi vous enveloppent ensuite dans une bulle de bien-être, avant de retrouver l'ambiance chaleureuse du salon où crépite un feu de cheminée.





Conçu pour des moments d'exception, le Chalet Kaïla dispose également d'une salle de cinéma privée, d'une salle de sport, et d'espaces de vie spacieux et lumineux, parfaits pour des instants de convivialité. Que vous soyez en quête d'aventure ou de sérénité, ce refuge d'exception promet une parenthèse hors du temps, où chaque instant devient un souvenir inoubliable.



Le Grand Bornand
 La Clusaz
 Val Thorens
 Courchevel
 Megève
 Chamonix
 Gstaad
 Tignes
 Val d'Isère
 Courmayeur



TOURNÉE DES ALPES

SHOW LASER & SAX BY OLIVER MARTIN

Future tournée, prévue entre le 20 novembre 2025 et le 20 avril 2026
CONTACTEZ-NOUS pour accueillir cet événement dans votre station*.

© JMP Consulting



Le saxophoniste
 Oliver Martin

**CRÉER L'ÉVÉNEMENT
 DANS VOTRE STATION !**



JMP Productions
 CRÉATEUR D'ÉMOTIONS
 Anney - +33 (0)6 38 50 98 76

www.consultant-evenementiel.com

Avec notre partenaire :
HOT-CHILI-PEPPER

*Disponible sur l'ensemble des Stations Alpes du Nord et Alpes Suisses



Alain Michel
 ARTISAN FROMAGER



9 CRÈMERIES PROCHES DE CHEZ VOUS !

CRÈMERIE DU LAC
 Anney
 CRÈMERIE DES CHARMILLES
 Pringy
 CRÈMERIE DU PARC
 Anney-le-Vieux

CRÈMERIE DU THIOU
 Cran-Gevrier
 CRÈMERIE DES ARAVIS
 La Clusaz
 CRÈMERIE DES HALLES
 Les Halles Saint Martin - Fillière

CRÈMERIE DU SALÈVE
 Collonges-sous-Salève
 CRÈMERIE DE LA MANDALLAZ
 Sillingy
 CRÈMERIE BOUJON
 Thonon-les-Bains

Commandez sur notre site internet - Expédition dans toute la France ou en Click & Collect



alainmichel-fromager.com



Realisation www.piste-moine.com - © Les Fromages d'Alain Michel

CHALET UKIYO





Niché à Chamonix, ce Chalet incarne l'équilibre parfait entre luxe contemporain et sérénité alpine. Cette destination est l'une des plus prisées des amateurs de montagne. Ce chalet d'exception offre un cadre idyllique à ceux qui recherchent une évasion raffinée au pied du Mont-Blanc.



Le mot «Ukiyo», qui signifie «monde flottant» en japonais, résume à lui seul l'expérience promise : un moment suspendu, hors du temps, où la beauté de l'instant se savoure pleinement. Construit avec des matériaux nobles mêlant bois brut, pierre naturelle et grandes baies vitrées, le chalet s'intègre harmonieusement dans son environnement, tout en offrant un confort haut de gamme.

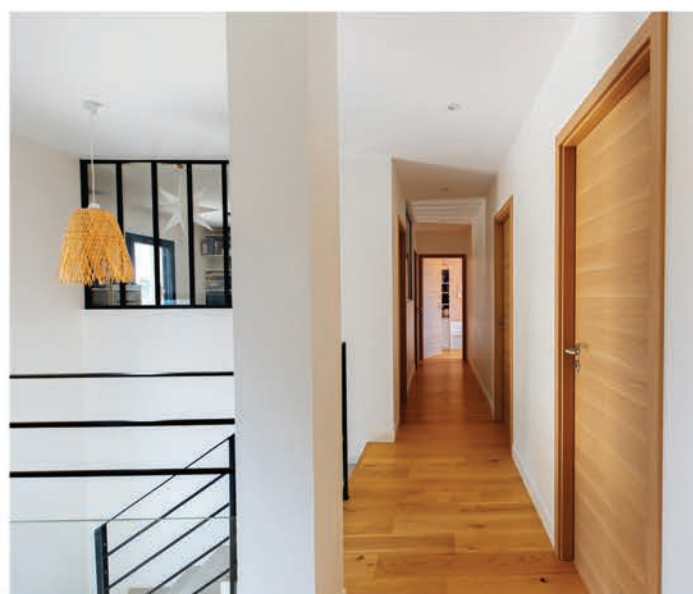
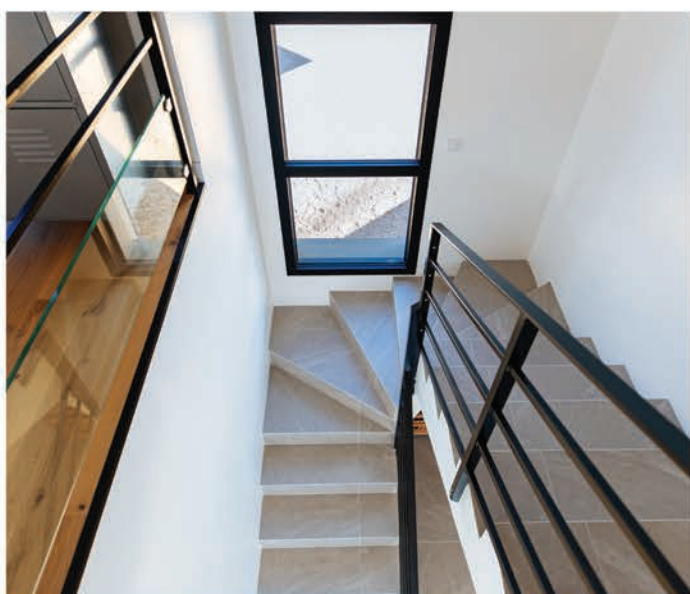
Le Chalet Ukiyo peut accueillir jusqu'à 10 personnes dans ses cinq chambres spacieuses, toutes dotées de salles de bains privées. La décoration intérieure, subtile alliance d'influences scandinaves et asiatiques, crée une atmosphère apaisante et chaleureuse. Les espaces de vie sont ouverts, lumineux, avec une vue imprenable sur les sommets enneigés.

Après une journée sur les pistes ou une randonnée dans les sentiers alentours, les hôtes peuvent se détendre dans le spa privé du chalet, équipé d'un sauna, d'un hammam et d'un jacuzzi extérieur.

Une salle de cinéma, une cave à vin et un service de conciergerie sur mesure complètent cette expérience inoubliable.

Idéal en hiver comme en été, le Chalet Ukiyo est bien plus qu'un lieu de séjour : c'est une parenthèse enchantée où luxe, nature et bien-être se conjuguent à la perfection.





Casino
CASINO
de **Saint-Julien**

casino-saint-julien.com

**DEFIEZ
LE BANDIT
MANCHOT !**

les cocottes
Petite de Genève



Restaurant
Accès parking Casino



Route d'Anecy

74160 SAINT-JULIEN-EN-GENEVOIS

Tél. : +33 (0)4 50 49 17 17



**LES JEUX D'ARGENT ET DE HASARD PEUVENT ÊTRE DANGEREUX :
PERTES D'ARGENT, CONFLITS FAMILIAUX, ADDICTION...**

RETROUVEZ NOS CONSEILS SUR JOUEURS-INFO-SERVICE.FR (09 74 75 13 13 - APPEL NON SURTAXÉ)

 **GOVERNEMENT**
Liberté
Égalité
Fraternité